

TTH VARDEN 275

BRA:	275 m²	GUA:	0 m²	BYA:	244 m²	Overbygd uteareal	24 m²
Soverom	5	Sengeplasser	11	Bad + Wc	3+2	Stuer	3



AREALER						Største lengde	23,0 m	
Hovedplan:	BRA-i	194,6 m ²	BRA-e	10,4 m ²	Sum BRA H.plan	205 m ²	Største bredde:	14,6 m
Lofts plan:	BRA	70,0 m ²	ALH	0 m ²	Sum GUA Loftsplan	70 m ²	Mønehøyde: *)	6,4 m
Sum arealer:	BRA	275 m ²	ALH	0 m ²	Sum GUA hytte	275 m ²	*) Mønehøyde i.f.h.t. gjennomsnittlig terreng.	

TTH Varden 275 – stor, eksklusiv og innholdsrik hytte for generasjoner

Romslig og gjennomtenkt hytte med tre adskilte soveroms- og bad avdelinger. Løsningen er svært godt tilrettelagt for familiebruk på tvers av flere generasjoner. Hytta inneholder **tre stuer, fem soverom, 11 sengeplasser og fem bad/WC-rom**, og kombinerer romslige, sosiale soner med gode muligheter for privatliv.

Hovedplan

Ved hovedinngangen finnes egen ski-/smørebod samt redskapsbod. Entréen har en stor og praktisk garderobeavdeling, med direkte adkomst til vaskerom. WC-rom er praktisk plassert ved inngangen. Fra entréen er det utgang til en uteplass hvor man kan nyte utsikten og lun stemning rundt peisbordet.

Stue, kjøkken og spisestue er samlet i et sosialt og luftig fellesareal på hyttas ene side. Skrå takvinkler og store glassflater fra gulv til møne i to himmelretninger slipper fjellnaturen inn, og skaper unike stemninger gjennom naturens og himmelens skiftende farger.

Peisflammene, fjellandskapet og utsikten kan nytes både fra kjøkkenbenken, stua og spiseplassen. Det eksklusive og romslige kjøkkenet har en funksjonell og gjennomtenkt planløsning. Fra spisestuen er det direkte utgang til terrasse med god plass til spisebord og grill.

Stort soverom med eget privat bad har adkomst fra spisestuen.

På motsatt side av hyttas mellomgang ligger en åpen TV-stue, nedtrappet to trinn, vendt mot utsikten og med dør til uteplassen utenfor.

Mot fremsiden av hytta er det en adskilt soveromsavdeling med to soverom, hvorav ett har privat WC-rom. Videre finner du treningsrom samt bad med badstue og utgang til terrasse. Her er det tilrettelagt for Jacuzzi, loungemøbler og bålpanne.

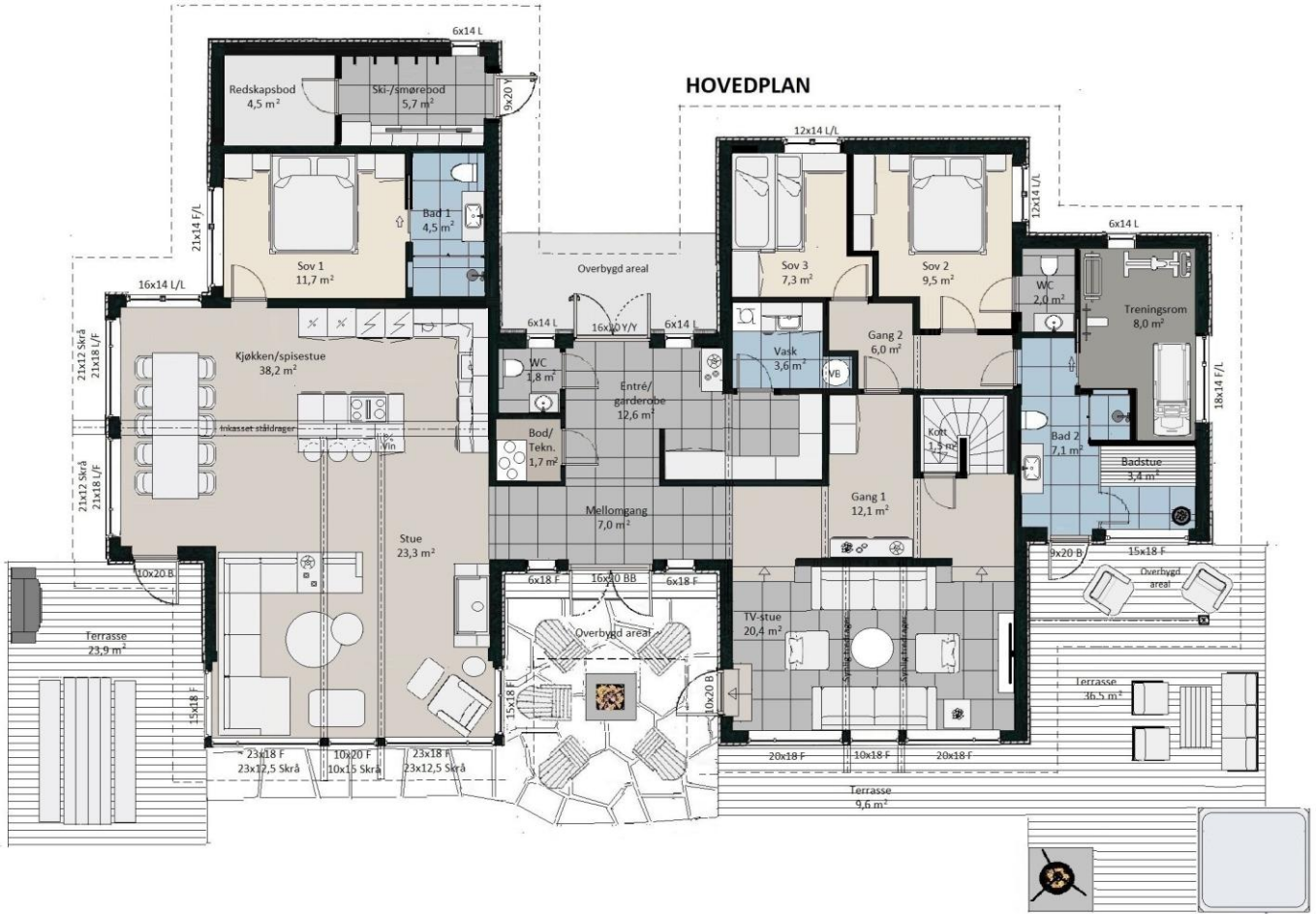
Loftsplan

Trapp til lofts planet er plassert i tilknytning til TV-stuen på hovedplanet. På loftet finner du en stor og luftig loftstue med panoramavinduer mot utsikten, hvor man kan oppleve himmelens skiftende stemninger. Her er det god plass til romslig sofagruppe, minikjøkken/bar, arbeidspult og annet.

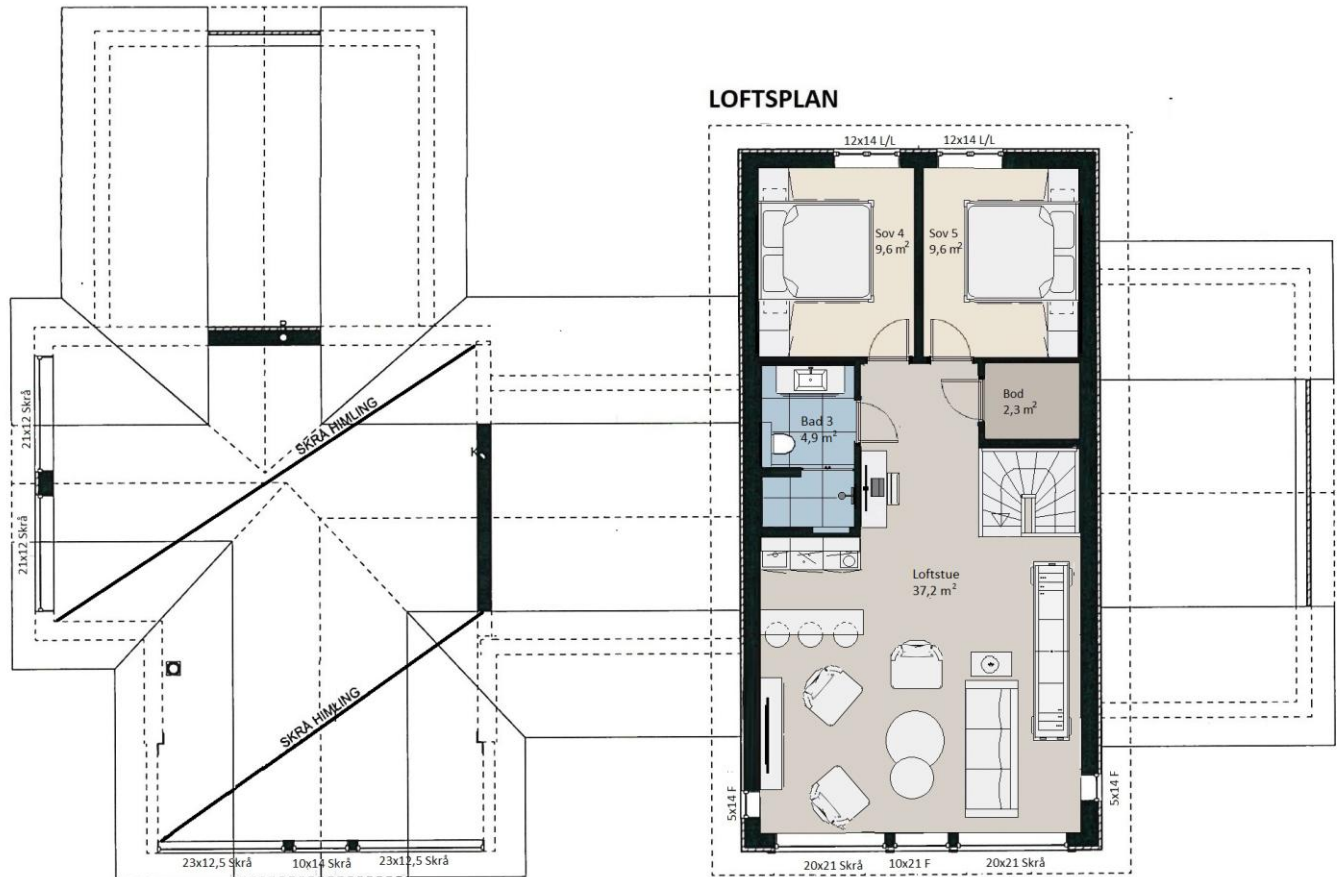
Baderom og bod ved trappa og **to store soverom**, som kompletterer hyttas fleksible og generasjonsvennlige planløsning.

PLANTEGNINGER, FASADER OG SNITT

HOVEDPLAN

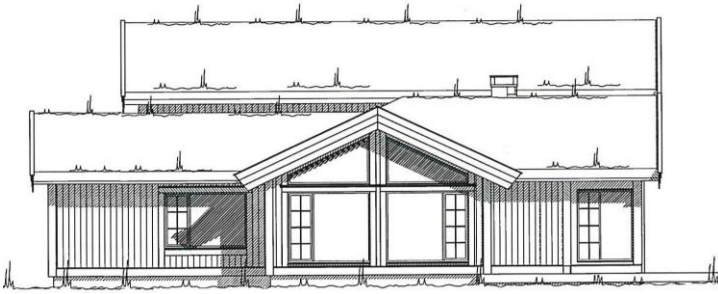


LOFTSPLAN

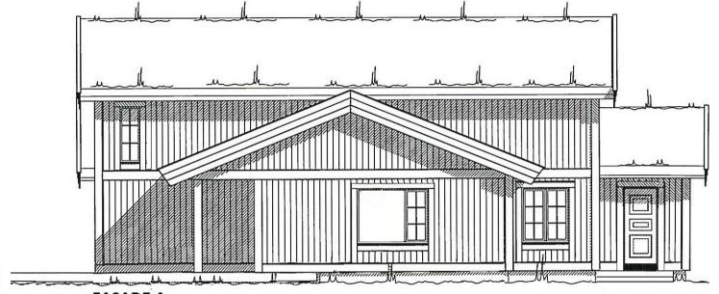




FASADE 1



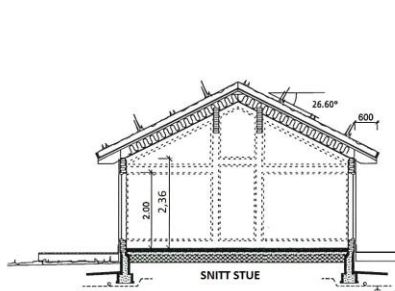
FASADE 2



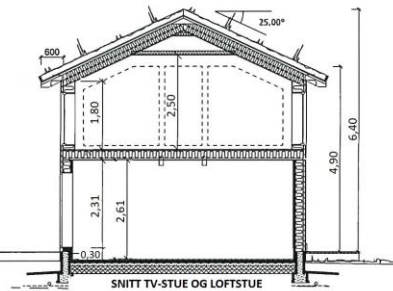
FASADE 4



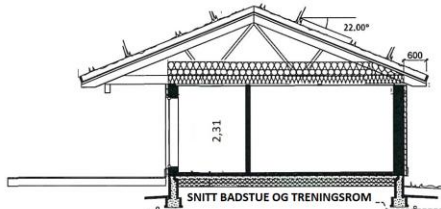
FASADE 3



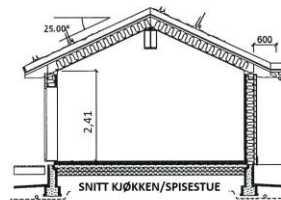
SNITT STUE



SNITT TV-STUE OG LOFTSTUE



SNITT BADSTUE OG TRENINGSRØM



SNITT KJØKKEN/SPISESTUE

Denne tegning er Tiurtoppen Hytter AS' eiendom, og kan ikke overdras til eller benyttes av andre uten skriftlig samtykke fra Tiurtoppen Hytter AS. jfr. Lov om Åndsverk av av 12.05.61.

HOVEDPLAN



Bod ved hovedinngangen med ski-/smøre bod og redskapsbod innenfor



Tak overbygd og hyggelig inngangsparti med pardør og skiferkledd vegg.



Romslig entré med stor avdelt åpent garderoberom.



Vaskerom med adkomst fra garderoberommet. WC rom og en liten bod praktisk plassert ved inngangsdøra



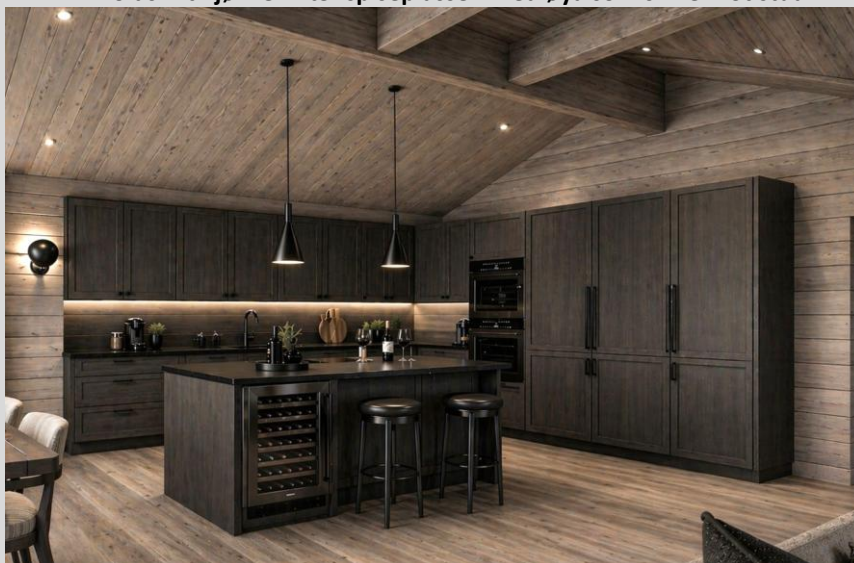
Fra entréen, på andre siden av mellomgangen, leder en dobbelt glassdør ut til en hyggelig og lun uteplass mot utsiktssiden..



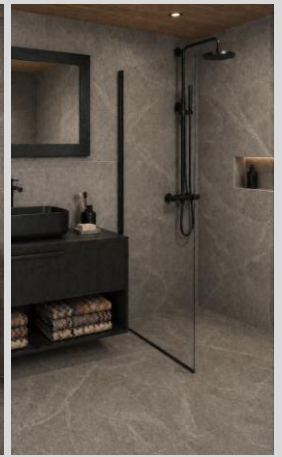
Stue, kjøkken/spisestue sosialt samlet i ett rom på hyttas ene siden. Skrå takvinkler med vinduer fra golv til møne i 2 himmelretninger, trekker fjellnatur og lys inn i rommet og skaper stemninger med naturens og himmelens vekslende farger og lysforhold. Dør ved spisestue til terrasse tilrettelagt for grill og utendørs måltider
Peisflammene og fjellnatur og utsikten gjennom vinduene nytes fra både stua, spiseplassen og kjøkkenbenken



Innholdsrikt kjøkken nær spiseplassen med øya som skille mot stua



Master soverom og bad er adskilt med dør inn fra spisestua, adskilt fra soveromsavdelingen på andre siden av hytta.



TV stue i hovedplan plassert på andre siden av mellomgangen. Stua er nedtrappet 2 trinn og har dør til uteplassen utenfor.



Soveromsavdelingen ligger adskilt på andre siden med 2 soverom. Hoved soverommet med privat WC rom.



Via dør nær soverommene kommer du til et treningsrom og bad med badstue. Badstua med glassfront mot badet og fjellnaturen. Dør fra rommet til dels overbygd terrasse på utsiden.



LOFTSPLAN



Stor stue på lofts planet som byr på fantastisk vidstrakt utsikt til fjellnatur og himmel gjennom panoramavinduene. Stuas størrelse gir mange muligheter for tilpasning generasjoners behov og ønsker. Her kan gode sofaplasser suppleres med minikjøkken/bar og kontor-/gaming pult på andre siden og kanskje en Shuffelboard langs veggen?



Baderom og bod mellom stua og soverommene.



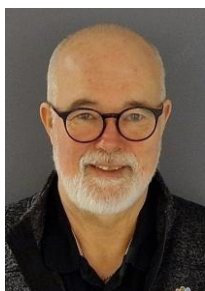
2 store soverom mot fremsiden av hytta



Ønsker du mer informasjon om denne hytta eller andre muligheter?
Ta gjerne kontakt med oss for en hytteprat på

E-post: post@tiurtoppen.no eller tlf. +47 400 34 120

eller kontakt en av oss direkte:



Per Vaaten
Salgsleder/Salg
tomt/hytte utvikling
Tlf. +47 974 91 455
E-post: per@tiurtoppen.no



Hilde Nordberg
Daglig leder/Salg/
prosjektutvikling
Tlf. +47 400 34 121
E-post: hilde@tiurtoppen.no



Trine Ø. Leibniz
Interiørkonsulent/Salg/
prosjektutvikling
Tlf. +47 481 85 690
E-post: trine@tiurtoppen.no



Anders Hagen
Prosjektleder/Salg/
prosjektutvikling
Tlf. +47 951 57 062
E-post: anders@tiurtoppen.no

Hovedkontor:
Elvegata 19
2609 Lillehammer

Salgskontor:
Billingstadsletta 25
1396 Billingstad

E-post: post@tiurtoppen.no
Tlf: +47 400 34120
www.tiurtoppen.no