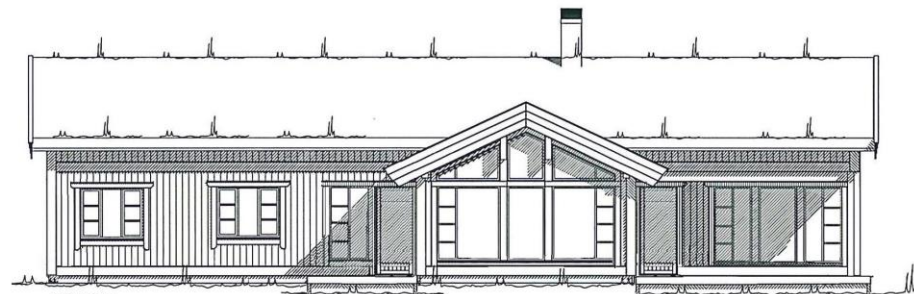
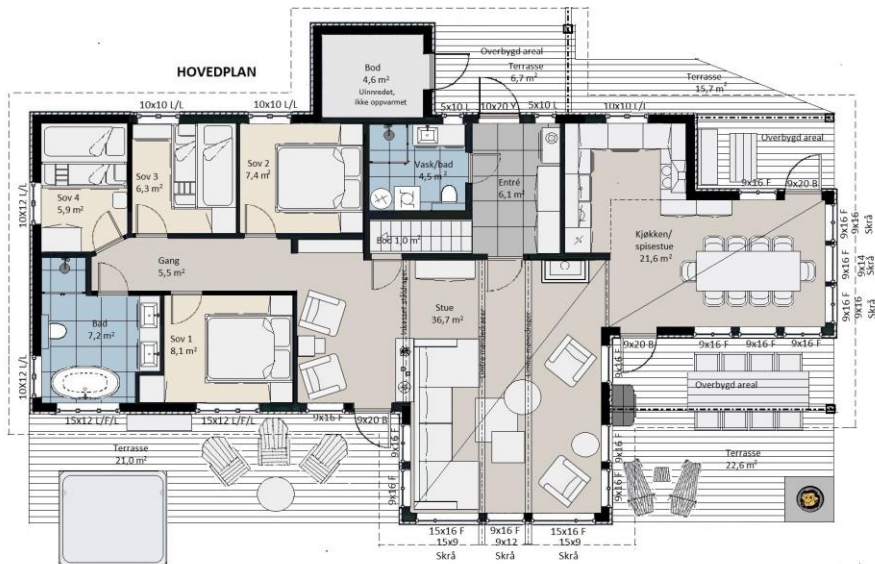


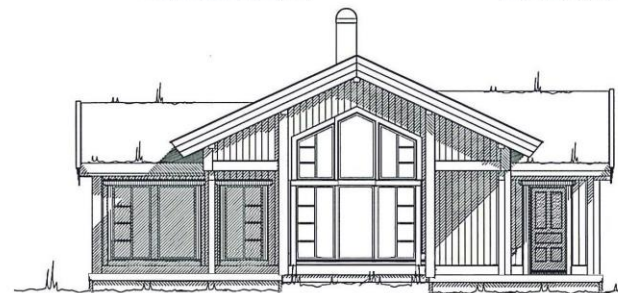
<b>Hytte</b>	<b>TTH Turufjell 157</b>	Sum disp. areal hytte:	157 m <sup>2</sup>	Innredet, oppvarmet areal:	118 m <sup>2</sup>	Innredet, ikke-oppv. areal:	4 m <sup>2</sup>	Uinnredet ikke-oppv. areal:	0 m <sup>2</sup>
		Antall soverom:	4	Antall sengeplasser:	10+2	Antall bad + WC:	2	Åpent overbygd uteareal	19 m <sup>2</sup>
BRA *) hytte:	122 m <sup>2</sup>	BYA:	162 m <sup>2</sup>	Hovedplan oppvarmet BRA*):	122 m <sup>2</sup>	Kjellerplan oppvarmet BRA*):	0 m <sup>2</sup>	Loftsplan golvareal- ikke BRA*):	35 m <sup>2</sup>
BRA *) oppvarmet areal:	118 m <sup>2</sup>	Største lengde hytte:	18,9 m	Hovedplan ikke-oppv. BRA*):	4 m <sup>2</sup>	Kjellerplan ikke-oppv. BRA*):	0 m <sup>2</sup>	Loftsplan BRA*):	0 m <sup>2</sup>
BRA *) ikke-oppvarmet areal:	4 m <sup>2</sup>	Største bredde hytte:	11,7 m	Hovedplan Sum BRA*):	122 m <sup>2</sup>	Kjellerplan Sum BRA*):	0 m <sup>2</sup>	Loftsplan Sum areal:	35 m <sup>2</sup>

Se flere muligheter, tegninger og bilder: <https://tiurtoppen.no/turufjell/>

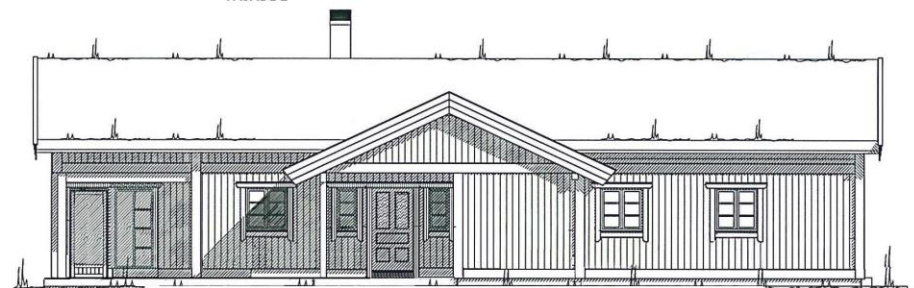
\*)BRA: Definisjon og beregning ihht NS3940



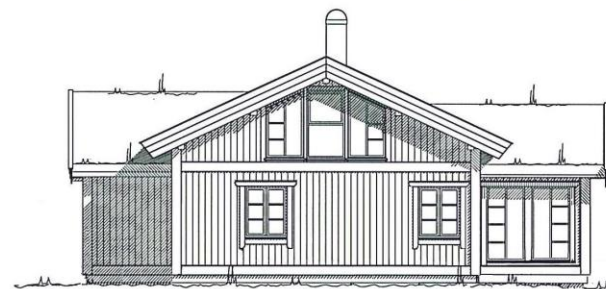
FASADE 1



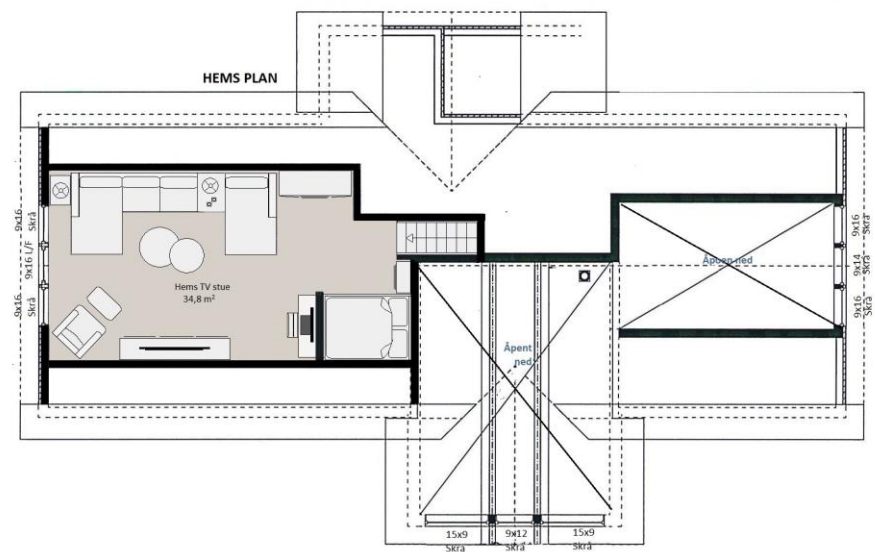
FASADE 2

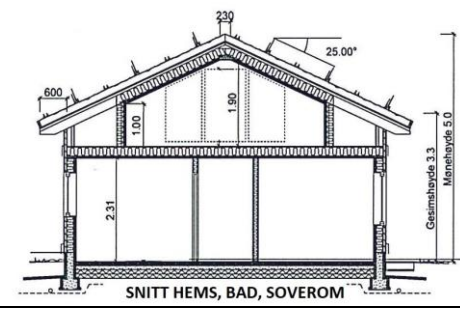
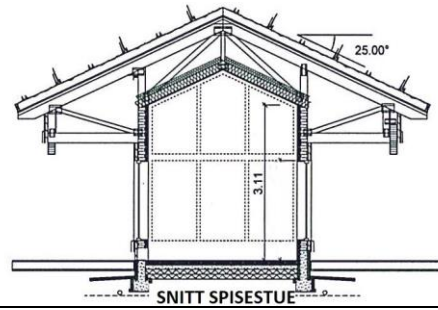
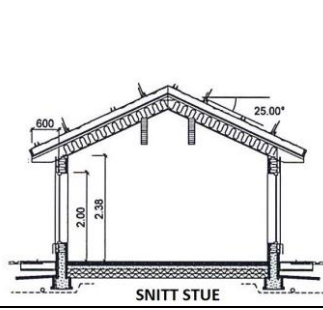


FASADE 3



FASADE 4





Denne tegning er Tiurtoppen Hytter AS' eiendom, og kan ikke overdras til eller benyttes av andre uten skriftlig samtykke fra Tiurtoppen Hytter AS. jfr. Lov om Åndsverk av 12.05.61.

### ILLUSTRASJONER

