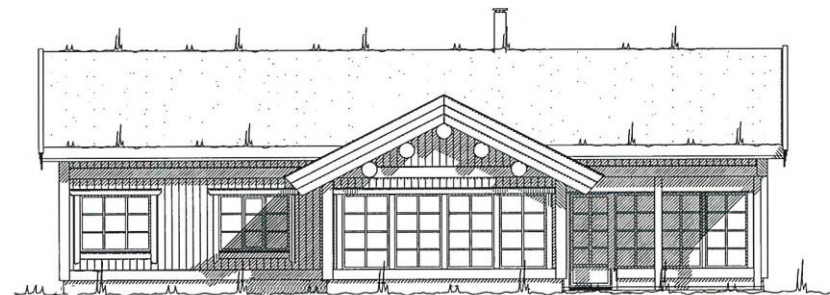
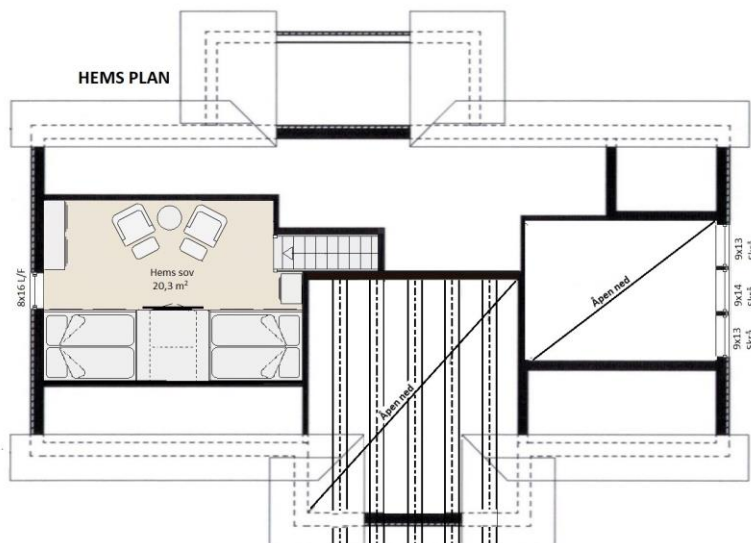
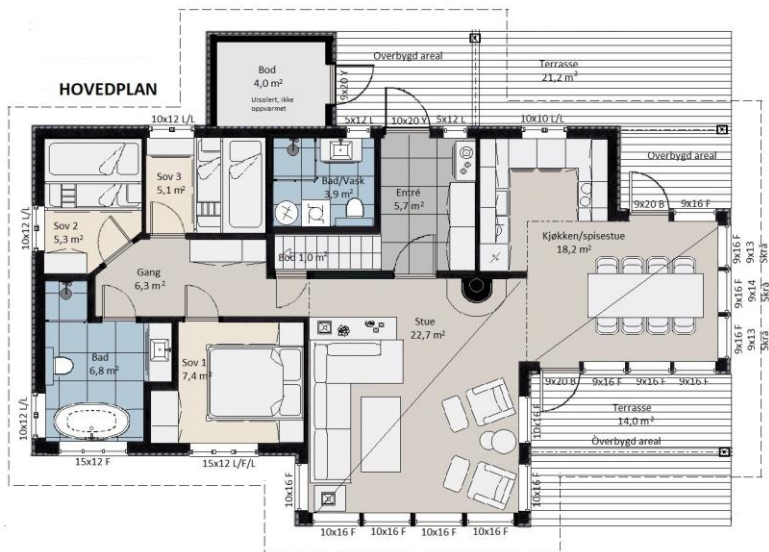


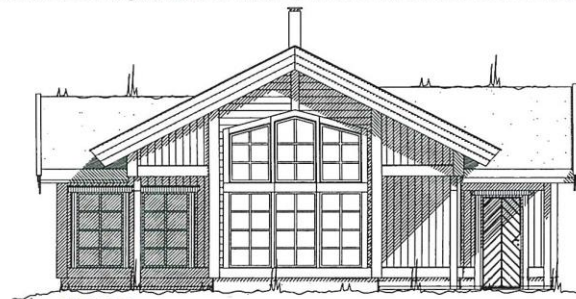
<b>Hytte</b>	<b>TTH Turufjell 112</b>		Sum disp. areal hytte:	112 m <sup>2</sup>	Innredet, oppvarmet areal:	88 m <sup>2</sup>	Innredet, ikke-oppv. areal:	0 m <sup>2</sup>	Uinnredet ikke-oppv. areal:	4 m <sup>2</sup>
			Antall soverom:	3+1	Antall sengeplasser:	8+4	Antall bad + WC:	2	Åpent overbygd uteareal	15 m <sup>2</sup>
BRA *) hytte:	92 m <sup>2</sup>	BYA:	113 m <sup>2</sup>	Hovedplan oppvarmet BRA*):	88 m <sup>2</sup>	Kjellerplan oppvarmet BRA*):	0 m <sup>2</sup>	Loftsplan golvareal- ikke BRA*):	20 m <sup>2</sup>	
BRA *) oppvarmet areal:	88 m <sup>2</sup>	Største lengde hytte:	17,3 m	Hovedplan ikke-oppv. BRA*):	4 m <sup>2</sup>	Kjellerplan ikke-oppv. BRA*):	0 m <sup>2</sup>	Loftsplan BRA*):	0 m <sup>2</sup>	
BRA *) ikke-oppvarmet areal:	0 m <sup>2</sup>	Største bredde hytte:	11,7 m	Hovedplan Sum BRA*):	98 m <sup>2</sup>	Kjellerplan Sum BRA*):	0 m <sup>2</sup>	Loftsplan Sum areal:	20 m <sup>2</sup>	

Se flere muligheter, tegninger og bilder: <https://tiertoppen.no/turufjell/>

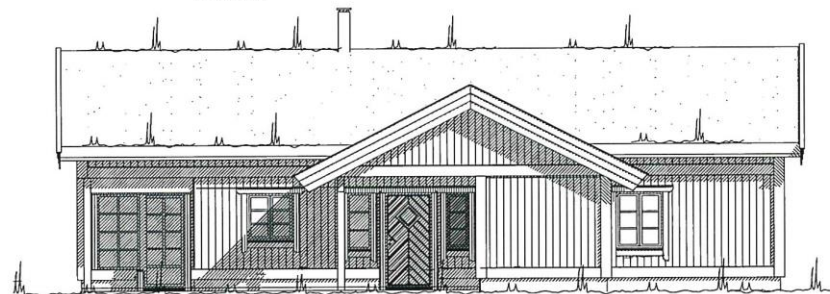
\*)BRA: Definisjon og beregning ihht NS3940



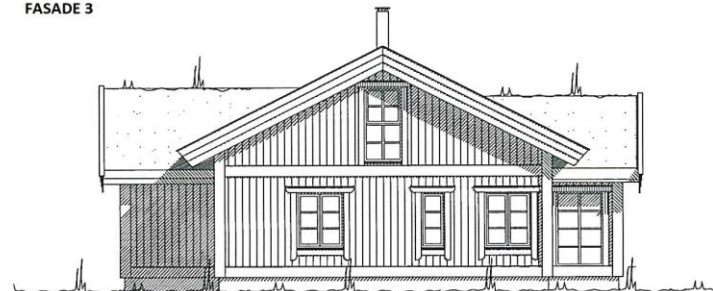
FASE 1



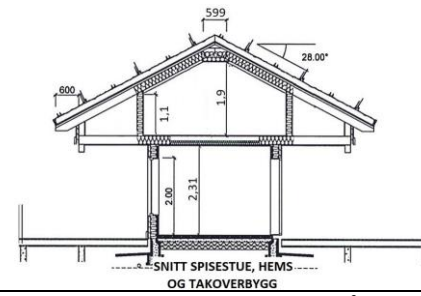
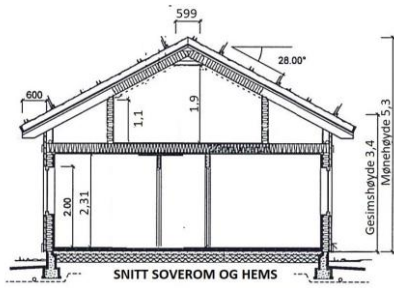
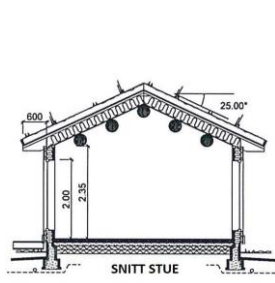
FASE 2



FASE 3



FASE 4



Denne tegning er Tiurtoppen Hytter AS' eiendom, og kan ikke overdras til eller benyttes av andre uten skriftlig samtykke fra Tiurtoppen Hytter AS. jfr. Lov om Åndsverk av 12.05.61.

### ILLUSTRASJONER

