

TTH NOREFJELL 1-314

BRA:	307 m²	GUA:	314 m²	BYA:	207 m²	Overbygd uteareal	49 m²
Soverom	7	Sengeplasser	16	Bad + Wc	4+2	Stuer	3



AREALER					Største lengde:	17,3 m
<i>Underetasje:</i>	<i>BRA-i</i>	<i>126,6 m²</i>	<i>BRA-e</i>	<i>0 m²</i>	<i>Sum BRA U.etasje</i>	<i>127 m²</i>
<i>Hovedplan:</i>	<i>BRA-i</i>	<i>131 m²</i>	<i>BRA-e</i>	<i>6 m²</i>	<i>Sum BRA H.plan</i>	<i>137 m²</i>
<i>Lofts plan:</i>	<i>BRA</i>	<i>43 m²</i>	<i>ALH</i>	<i>7 m²</i>	<i>Sum GUA Loftsplan</i>	<i>50 m²</i>
<i>Sum arealer:</i>	<i>BRA</i>	<i>307 m²</i>	<i>ALH</i>	<i>7 m²</i>	<i>Sum GUA hytte</i>	<i>314 m²</i>
					Største bredde:	10,8 m
					Mønehøyde: *)	8,9 m
					*) Mønehøyde i.f.h.t. gjennomsnittlig terreng.	

TTH Norefjell 1-314 – eksklusiv, innholdsrik og arealeffektiv hytte tilpasset skrå tomt.

3 stuer, 7 soverom, 16 sengeplasser og 6 bad-/Wc rom – fordelt over 3 etasjer. Hytte tilpasset for generasjoners langsiktige livsløp med endringer av interesser, behov og familiesituasjon. Flere vær beskyttede terrasser/balkonger tilpasset forskjellige funksjoner.

Hovedplan med:

Stor stue, spisestue og kjøkken med åpne skrå himlinger i 2 møneretninger og store glassflater til fjellnatur og himmel. Sosial planløsning med utsiktvinduer og ildsted i synsranden i både stue, kjøkken og spise plass. Eksklusivt stort kjøkken med praktisk planløsning. Adkomst til balkong med spisebord og grill fra spisestua.

Entré med Wc-rom og adkomst til stor balkong (dels overbygd) hvor man kan nyte utsikten i avslappende stoler med flammene fra peisbordet. Utvendig bod ved inngangssiden for redskaper.

Soveromsgang med mastersoverom og bad med store glassflater til utsiktssiden og dør til balkong. 2 soverom mot inngangssiden, fellesbad og bod.

Loftsplan med:

Romslig og intim stue med panoramavinduer mot utsiktssiden hvor du kan nyte himmelens skiftende stemninger. 2 soverom og Wc ved trappen på andre siden.

Underetasje med:

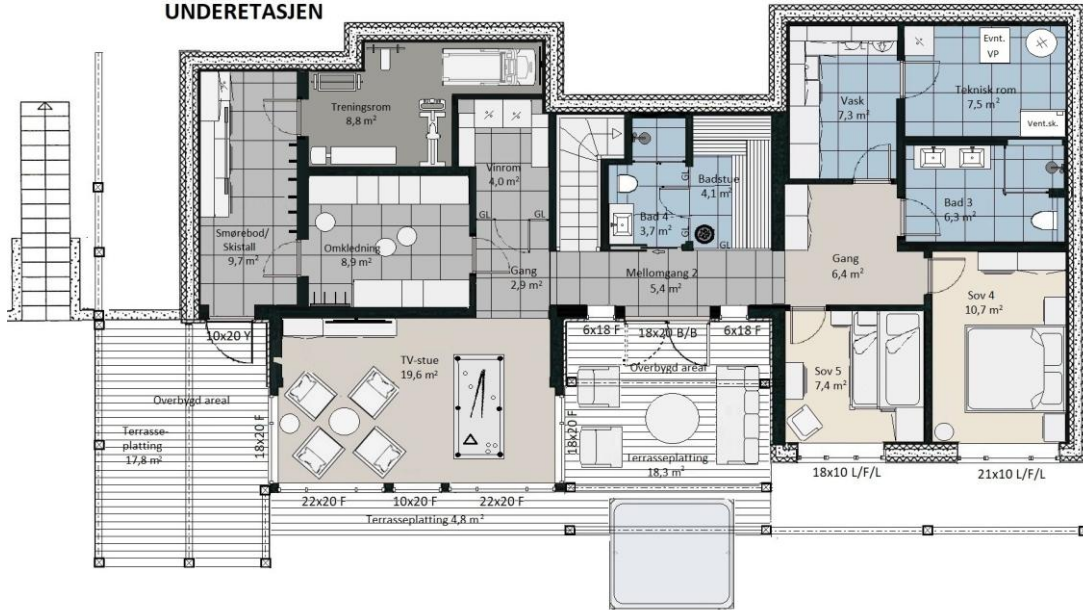
Ski-/smøre bod, treningsrom, omkleddingsrom, vin rom og stue for TV, spill og avslapning etter en dag i friluft.

Badstue med bad og adkomst til stor overdekket terrasse for sofagruppe og Jackuzzi.

Gang med 2 soverom og et er romslig baderom. Stort vaskerom med plass til mye innredning og bod/teknisk rom ved siden av.

Plantegninger, fasader og snitt

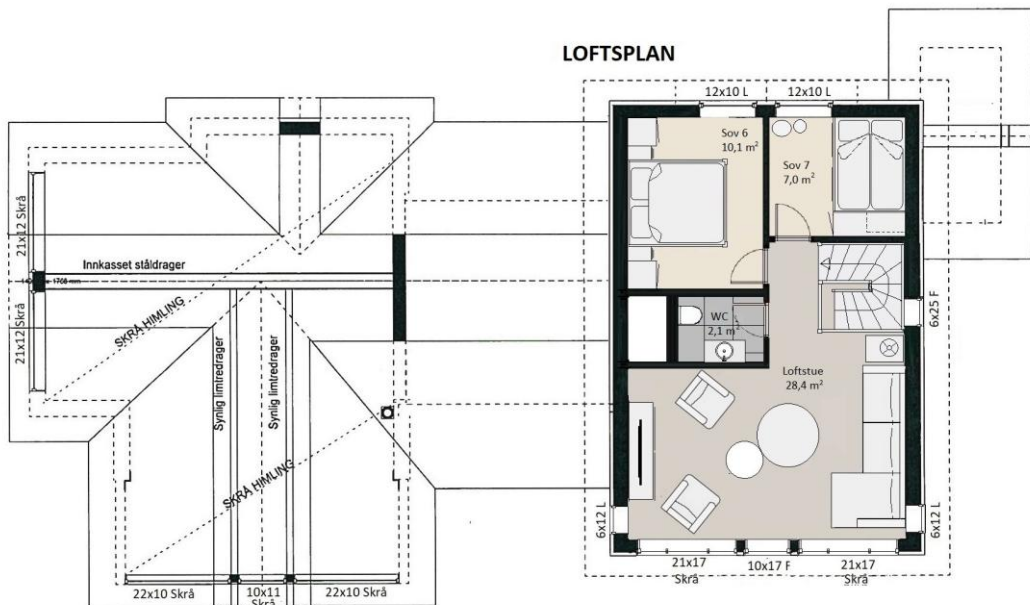
UNDERETASJEN



HOVEDPLAN

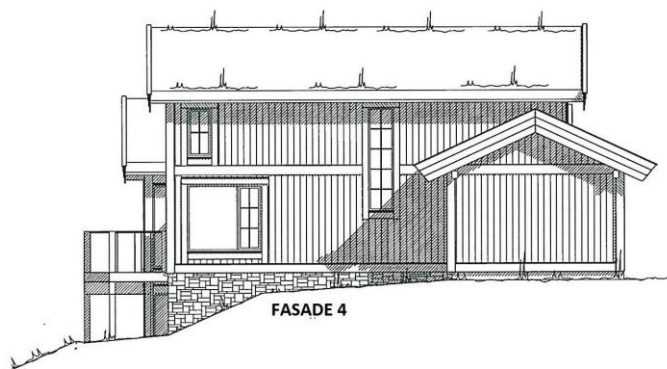


LOFTSPLAN

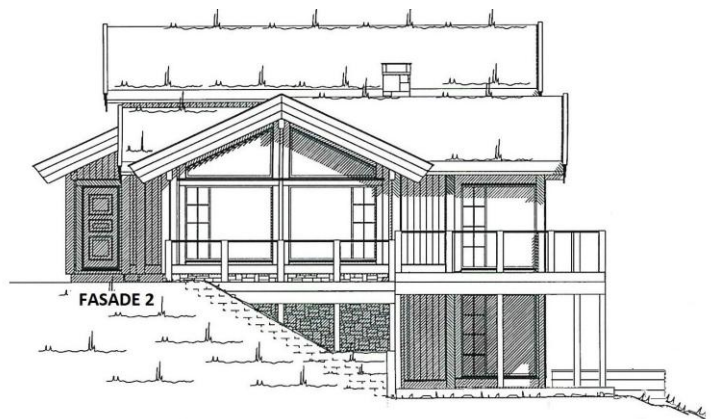




FASADE 1



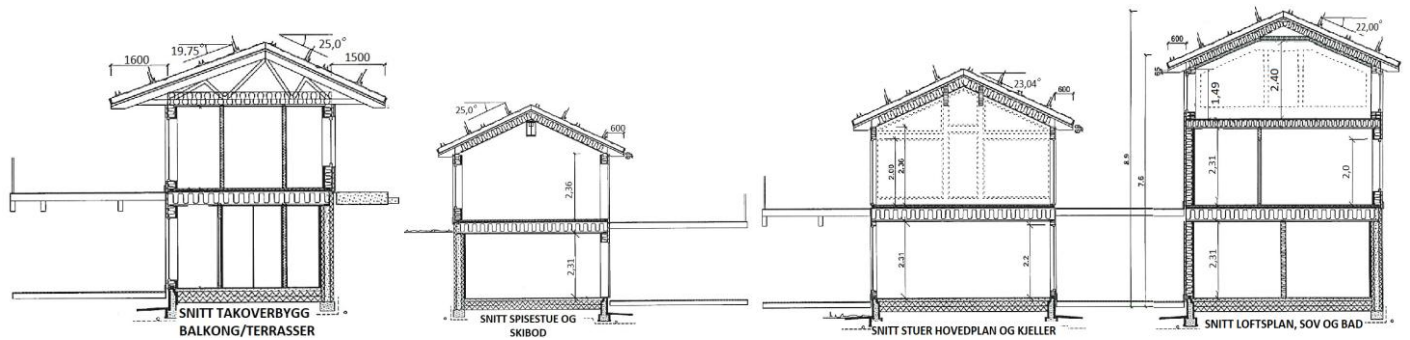
FASADE 4



FASADE 2



FASADE 3



Denne tegning er Tiurtoppen Hytter AS' eiendom, og kan ikke overdras til eller benyttes av andre uten skriftlig samtykke fra Tiurtoppen Hytter AS. jfr. Lov om Åndsverk av av

HOVEDPLAN



Hyggelig, dels overbygd inngangsparti, hvor du møter fjellnaturen på balkongen på andre siden gjennom doble glassdører.



Entré med god plass til garderober. WC og trapp til underetasjen praktisk plassert nær inngangsdøra.



Stue, kjøkken/spisestue sosialt samlet i ett rom på hyttas ene siden. Skrå takvinkler med vinduer fra golv til møne i 2 himmelretninger, trekker fjellnatur og himmelens vekslende farger og lys inn.



Peisflammene, fjellnatur og utsikten gjennom vinduene nytes fra både stua, spiseplassen og kjøkkenbenken



Innholdsrikt og praktisk kjøkken. Kjøkkenøy med kokeplate vendt mot stuas utsiktvinduer og peisflammene.



Balkong med for grilling og utendørs måltider utenfor spisestua. fra dør ved spiseplassen. utfra fra spiseplassen.



Masteravdeling med store vinduer mot utsiktssiden og dør til balkongen utenfor.



Privat avslapping i masterbadets badekar ved vinduet.



2 soverom mot inngang siden av hytta. Fellesbadet nær både soverommene og trappa til loftsplanet. Vindu i trappeløpet slipper dagslyset inn. Bod plassert ved trappa.



LOFTSPLAN



Stor stue med panoramavinduer mot fjellnatur og himmelen.



WC 2 soverom plassert på andre siden av stua.



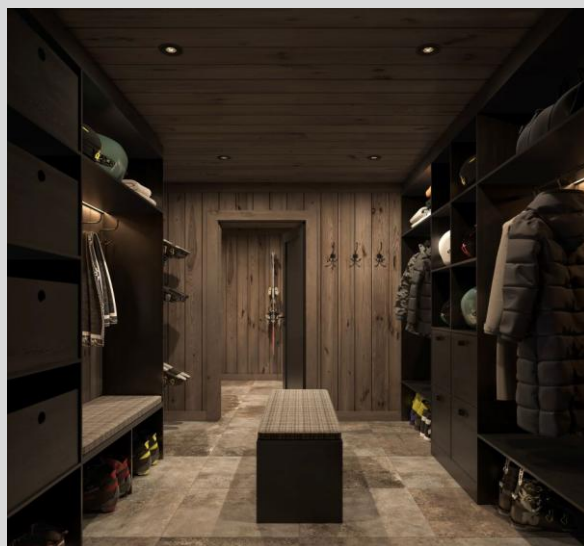
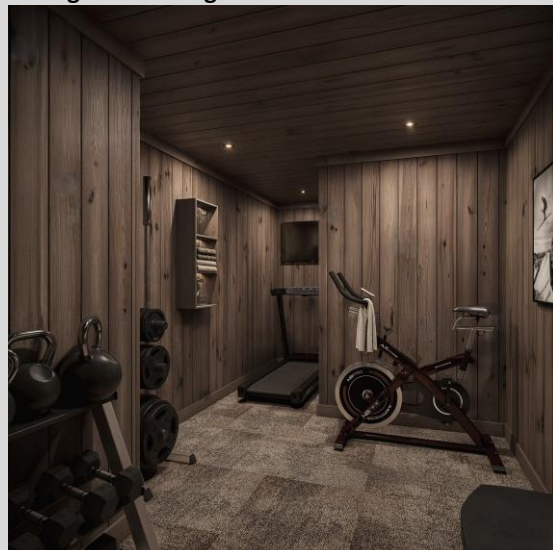
WC og 2 soverom plassert på andre siden av loftstua.



UNDERETASJEN



**Ski-/smørebod med adkomst fra ytterdøra i underetasjen.
Videre er det dører inn til treningsrommet og omkleddingsrommet.**



Fra omkleddingsrommet kommer du inn i gangen med stua med store vindusflater tett til fjellnaturen utenfor.

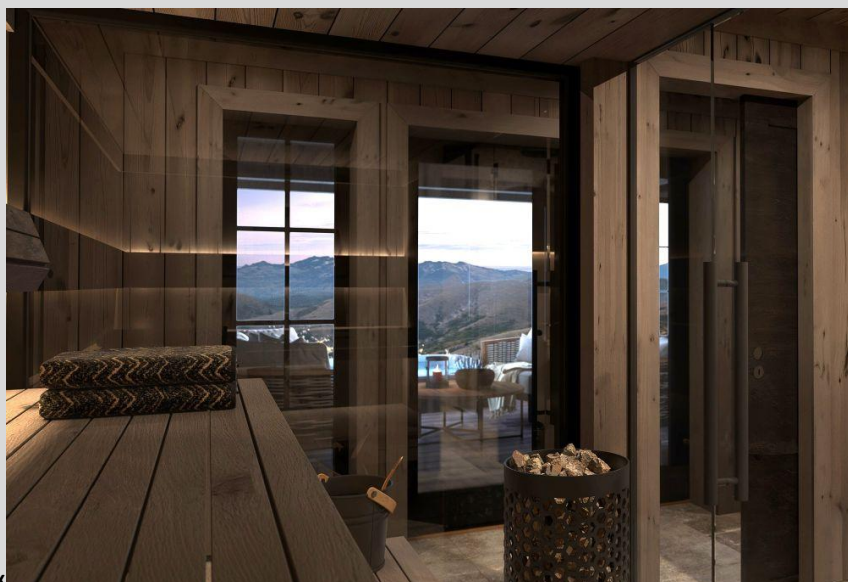


Fra stua er det åpent mot vin rommet på andre siden av gangen.

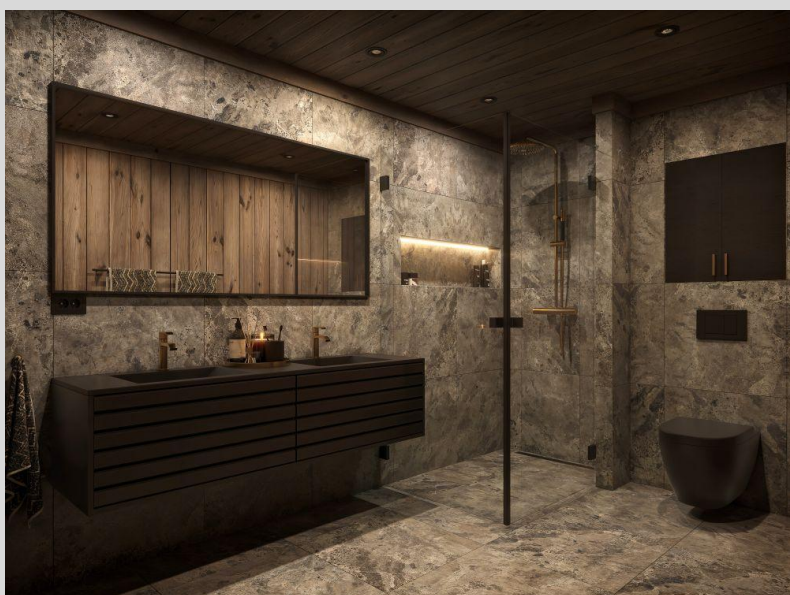
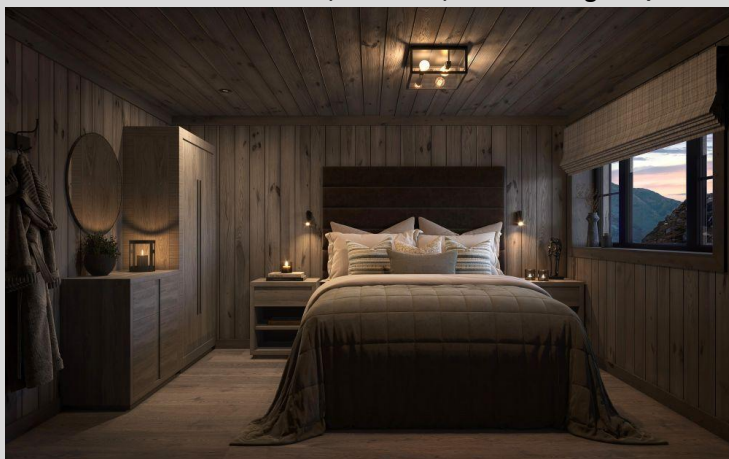


Trapp til hovedplanet, bad og badstue i mellomgangen. Doble glassdører fra gangen til en lun overbygd terrasse tilpasset for behagelige møbler og jacuzzi.

Glassvegg i badstua mot gangen og vinduene og balkongdøra utenfor skaper nærhet til fasilitetene på terrassen utenfor.



2 soverom, stort bad, vaskerom og bod/teknisk rom på andre siden av underetasjen.

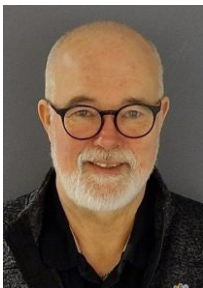




Ønsker du mer informasjon om denne hytta eller andre muligheter?
Ta gjerne kontakt med oss for en hytteprat på

E-post: post@tiurtoppen.no eller tlf. +47 400 34 120

eller kontakt en av oss direkte:



Per Vaaten
Salgsleder/Salg
tomt/hytte utvikling
Tlf. +47 974 91 455
E-post: per@tiurtoppen.no



Hilde Nordberg
Daglig leder/Salg/
prosjektutvikling
Tlf. +47 400 34 121
E-post: hilde@tiurtoppen.no



Trine Ø. Leibniz
Interiørkonsulent/Salg/
prosjektutvikling
Tlf. +47 481 85 690
E-post: trine@tiurtoppen.no



Anders Hagen
Prosjektleder/Salg/
prosjektutvikling
Tlf. +47 951 57 062
E-post: anders@tiurtoppen.no

Hovedkontor:
Elvegata 19
2609 Lillehammer

Salgskontor:
Billingstadsletta 25
1396 Billingstad

E-post: post@tiurtoppen.no
Tlf: +47 400 34120
www.tiurtoppen.no