

TTH NOREFJELL 1-314

BRA:	307 m²	GUA:	314 m²	BYA:	207 m²	Overbygd uteareal	49 m²
Soverom	7	Sengeplasser	16	Bad + Wc	4+2	Stuer	3



AREALER						Største lengde:	17,3 m
<i>Underetasje:</i>	<i>BRA-i</i>	<i>126,6 m²</i>	<i>BRA-e</i>	<i>0 m²</i>	<i>Sum BRA U.etasje</i>	<i>127 m²</i>	Største bredde: 10,8 m
<i>Hovedplan:</i>	<i>BRA-i</i>	<i>131 m²</i>	<i>BRA-e</i>	<i>6 m²</i>	<i>Sum BRA H.plan</i>	<i>137 m²</i>	
<i>Lofts plan:</i>	<i>BRA</i>	<i>43 m²</i>	<i>ALH</i>	<i>7 m²</i>	<i>Sum GUA Loftsplan</i>	<i>50 m²</i>	Mønehøyde: *) 8,9 m
<i>Sum arealer:</i>	<i>BRA</i>	<i>307 m²</i>	<i>ALH</i>	<i>7 m²</i>	<i>Sum GUA hytte</i>	<i>314 m²</i>	*) Mønehøyde i.f.h.t. gjennomsnittlig terreng.

TTH Norefjell 1-314 – eksklusiv, innholdsrik og arealeffektiv hytte tilpasset skrå tomt.

3 stuer, 7 soverom, 16 sengeplasser og 6 bad-/Wc rom – fordelt over 3 etasjer. Hytte tilpasset for generasjoners langsiktige livsløp med endringer av interesser, behov og familiesituasjon. Flere vær beskyttede terrasser/balkonger tilpasset forskjellige funksjoner.

Hovedplan med:

Stor stue, spisestue og kjøkken med åpne skrå himlinger i 2 møneretninger og store glassflater til fjellnatur og himmel. Sosial planløsning med utsiktvinduer og ildsted i synsranden i både stue, kjøkken og spise plass. Eksklusivt stort kjøkken med praktisk planløsning. Adkomst til balkong med spisebord og grill fra spisestua.

Entré med Wc-rom og adkomst til stor balkong (dels overbygd) hvor man kan nyte utsikten i avslappende stoler med flammene fra peisbordet. Utvendig bod ved inngangssiden for redskaper.

Soveromsgang med mastersoverom og bad med store glassflater til utsiktssiden og dør til balkong. 2 soverom mot inngangssiden, fellesbad og bod.

Loftsplan med:

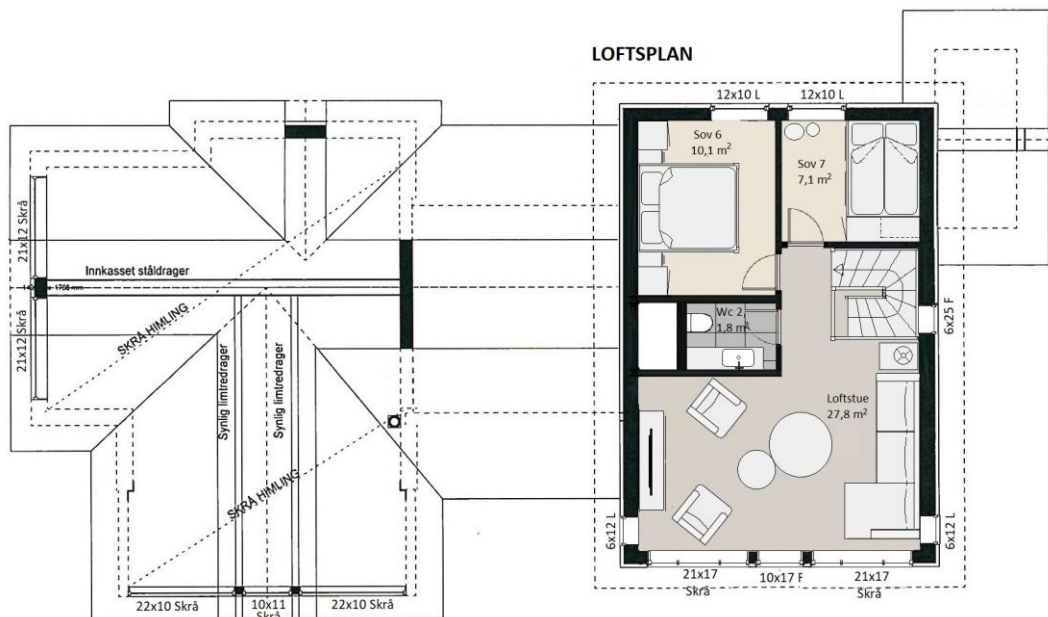
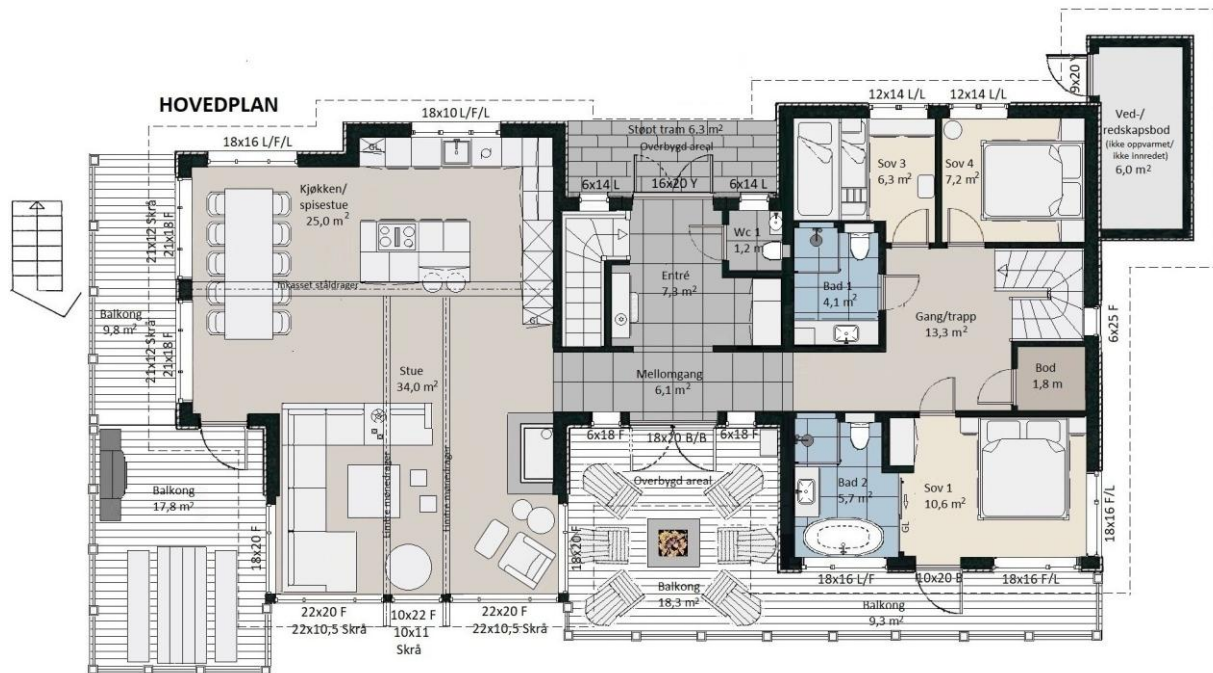
Romslig og intim stue med panoramavinduer mot utsiktssiden hvor du kan nyte himmelens skiftende stemninger. 2 soverom og Wc ved trappen på andre siden.

Underetasje med:

Ski-/smøre bod og redskaper avskjermert bak skyvedører, omkleddingsrom, treningsrom, vin rom og stue for TV, spill og avslapning etter en dag i friluft.

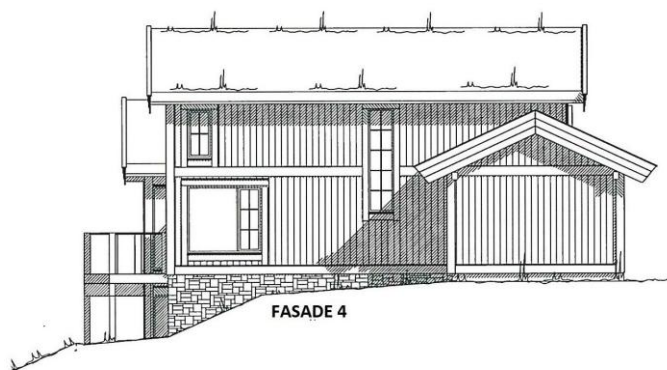
Badstue med bad og adkomst til stor overdekket terrasse med sofagruppe og Jackuzzi.

Gang med 2 soverom og et er romslig baderom. Stort vaskerom med plass til mye innredning og bod/teknisk rom ved siden av.

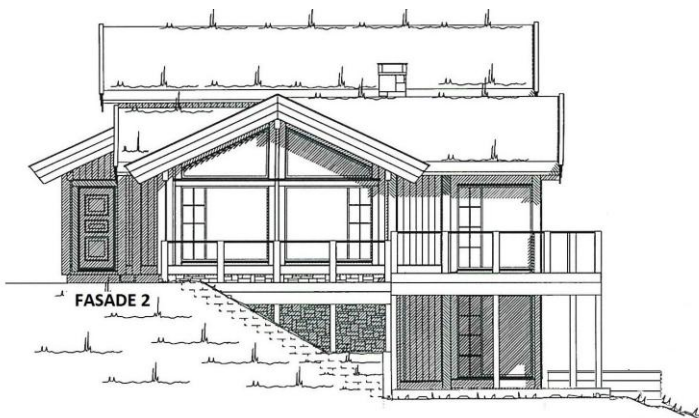




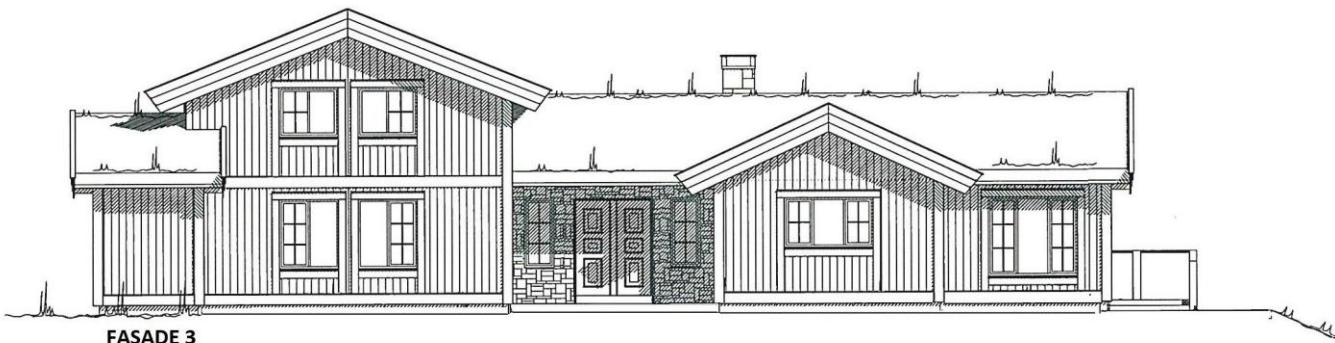
FASADE 1



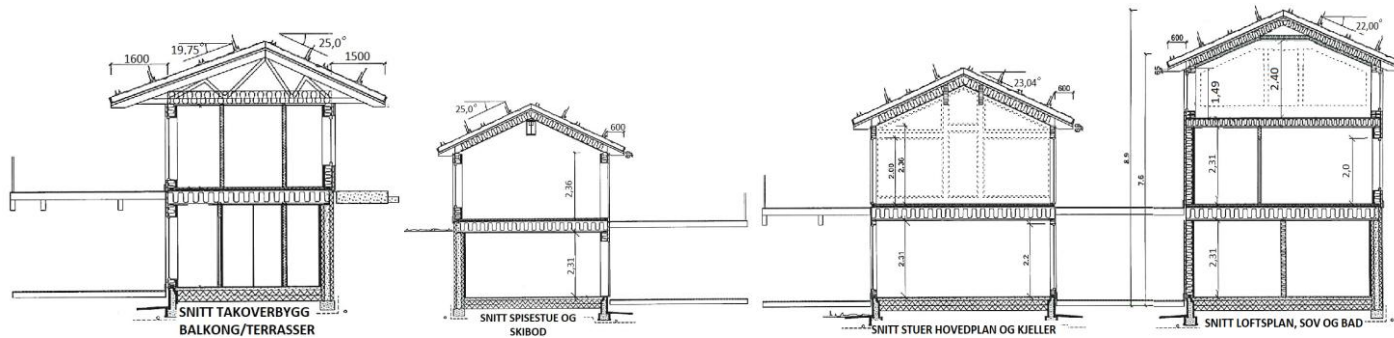
FASADE 4



FASADE 2



FASADE 3



Denne tegning er Tiurtoppen Hytter AS' eiendom, og kan ikke overdras til eller benyttes av andre uten skriftlig samtykke fra Tiurtoppen Hytter AS. jfr. Lov om Åndsverk av av 12.05.61.

HOVEDPLAN

Hyggelig, dels overbygd inngangsparti med pardør og skiferkledd vegg og tram.



Entréen med trapp ned til underetasjen og WC nær hovedinngangen.



Fra entréen: Dobbel glassdør ut til den ene balkongen.



Stue og spisestue/kjøkkenet med åpen skrå himling i 2 møne retninger.



Stue, spise plass og kjøkkenet i åpen sosial løsning med utsikt til fjellnatur og himmel i flere retninger. Peisflammene kan nytes fra både stue, spise plassen og kjøkkenet.



Stort og funksjonelt kjøkkenet med vindu over benken. Kokeplata på øya, mot stuas peis og utsiktvinduer.



Balkong med plass til spisebord og grill utfra fra spise plassen.



Masteravdeling mot utsiktssiden. Store vindusflater i både soverom og badet. og med dør ut til balkongen.



2 soverom og fellesbad mot inngang siden av hytta. Bod og trapp til lofts planet med vindu som slipper dagslyset inn.



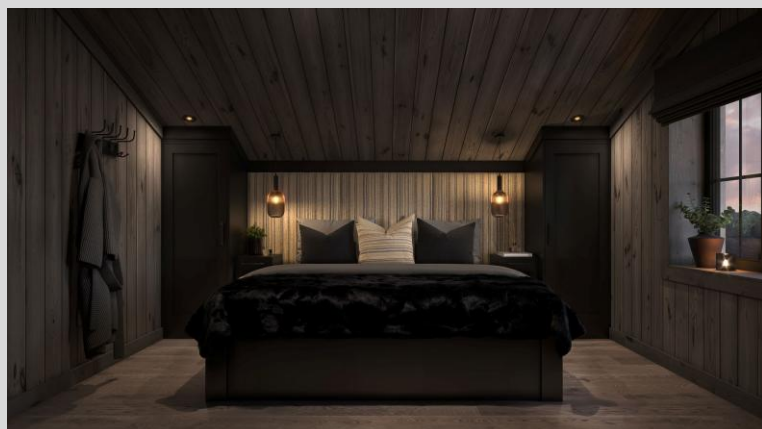
LOFTSPLAN



Stor stue med panoramavinduer mot fjellnatur og himmelen.



2 soverom og Wc rom på andre siden av lofts planet.



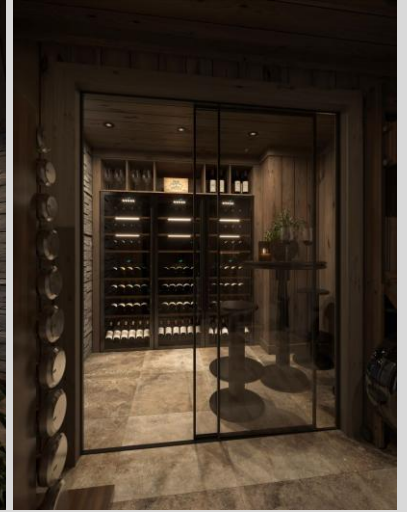
UNDERETASJEN

Ski- og smøre bod med adkomst fra overdekket terrasse.

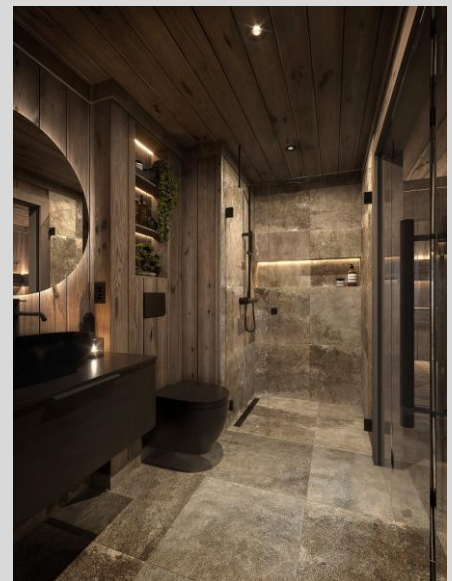


Fra omkleddingsrommet inn til stue (TV-/spillerom), treningsrommet og vin rommet.





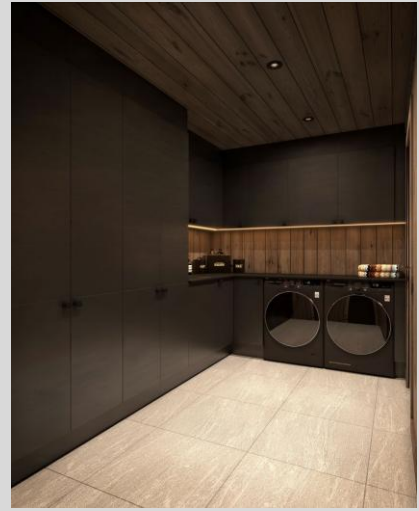
Badstue og bad mellom aktivitetsavdelingen og soveromsavdelingen. Badstua er glasset inn mot badet og terrassen utenfor.



Lun overbygd terrasseplass utenfor badstua med behagelige sittemøbler og Jacuzzi.



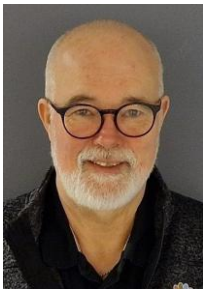
På andre siden av underetasjen: 2 soverom, stort bad, vaskerom og teknisk rom.



Ønsker du mer informasjon om denne hytta eller andre muligheter?
Ta gjerne kontakt med oss for en hytteprat på

E-post: post@tiurtoppen.no eller tlf. +47 400 34 120

eller kontakt en av oss direkte:



Per Vaaten
Salgsleder/Salg
tomt/hytte utvikling
Tlf. +47 974 91 455
E-post: per@tiurtoppen.no



Hilde Nordberg
Daglig leder/Salg/
prosjektutvikling
Tlf. +47 400 34 121
E-post: hilde@tiurtoppen.no



Trine Ø. Leibniz
Interiørkonsulent/Salg/
prosjektutvikling
Tlf. +47 481 85 690
E-post: trine@tiurtoppen.no



Anders Hagen
Prosjektleder/Salg/
prosjektutvikling
Tlf. +47 951 57 062
E-post: anders@tiurtoppen.no

Hovedkontor:
Elvegata 19
2609 Lillehammer

Salgskontor:
Billingstadsletta 25
1396 Billingstad

E-post: post@tiurtoppen.no
Tlf: +47 400 34120
www.tiurtoppen.no