

BRA:	377 m²	GUA:	377 m²	BYA:	200 m²	Overbygd uteareal	16 m²
Soverom	6	Sengeplasser	13	Bad + Wc	4+1	Stuer	4



AREALER						Største lengde:	23,2 m	
<i>Underetasje:</i>	<i>BRA-i</i>	<i>158 m²</i>	<i>BRA-e</i>	<i>0 m²</i>	<i>Sum BRA U.etasje</i>	<i>158 m²</i>	Største bredde:	11,1 m
<i>Hovedplan:</i>	<i>BRA-i</i>	<i>163 m²</i>	<i>BRA-e</i>	<i>0 m²</i>	<i>Sum BRA H.plan</i>	<i>163 m²</i>	Mønehøyde: *)	6,35 m
<i>Lofts plan:</i>	<i>BRA</i>	<i>56 m²</i>	<i>ALH</i>	<i>0 m²</i>	<i>Sum GUA Loftsplan</i>	<i>56 m²</i>	*) Mønehøyde i.f.h.t. gjennomsnittlig terreng.	
<i>Sum arealer:</i>	<i>BRA</i>	<i>377 m²</i>	<i>ALH</i>	<i>0 m²</i>	<i>Sum GUA hytte</i>	<i>377 m²</i>		

TTH Hafjell 377 – eksklusiv og innholdsrik hytte med kjelleretasje

Romslig og gjennomtenkt hytte over tre etasjer, tilrettelagt for et langsiktig livsløp og varierte behov gjennom generasjoner. Hytten inneholder **4 stuer**, **6 soverom**, **13 sengeplasser** og **5 bad/WC-rom**, og kombinerer sosiale soner med gode muligheter for privatliv.

Dette er hytten for familien som ønsker både fellesskap og avsondrede rom – perfekt for barn, ungdommer og venner.

Hovedplan

Stor og lys stue, spisestue og kjøkken i åpen løsning med skrå himlinger i to møneretninger. Store glassflater gir flott utsyn mot fjellnatur og himmel. Sosial planløsning med ildsted som er synlig fra stue, kjøkken og spise plass. Eksklusivt og romslig kjøkken med praktisk og funksjonell planløsning. Direkte adkomst til terrasse fra spisestuen, med plass til spisebord og grill.

Entré med WC-rom og utgang til stor terrasse, delvis overbygd. Her kan man nyte utsikten i behagelige utemøbler og stemningen fra peisbordet.

Stor hall med sentralt plassert TV-stue mot utsiktssiden. Herfra er det adkomst til soverom, bad, loftsplan og kjelleretasje. Masteravdeling med stort soverom og privat bad plassert nær TV-stua. I enden av hallen ligger ytterligere et soverom og et stort bad med **relax-soner og badstue**. Utvendig terrasse gir en ekte spa-følelse, med plass til jacuzzi, loungemøbler og bålpanne.

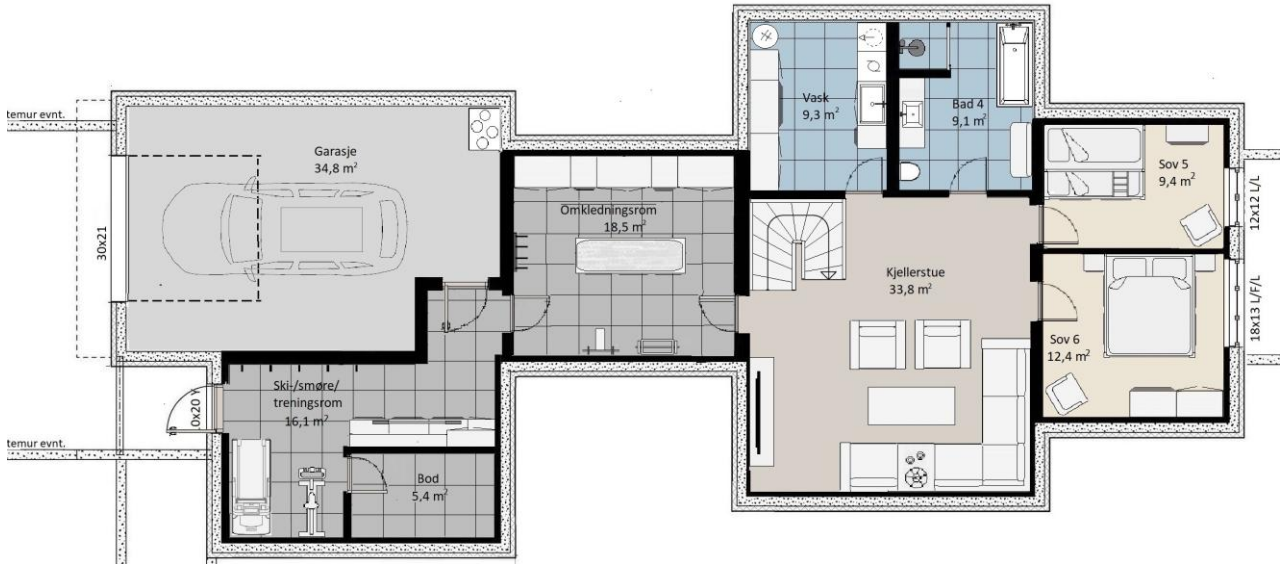
Loftsplan

Romslig og intim loftstue med panoramavinduer mot utsikten, hvor man kan nyte himmelens skiftende stemninger. Her finner du også baderom og **to store soverom**.

Kjelleretasje

Stor stue med adkomst til romslig baderom og eget vaskerom. På den ene siden ligger **to store soverom**, og på den andre siden et stort omkleddingsrom med videre adkomst til ski-/smørebod med mulighet for treningsutstyr, bod, garasje og utvendig inngang. Romslig garasje med god plass til bil, utstyr, redskaper og terrasse møbler.

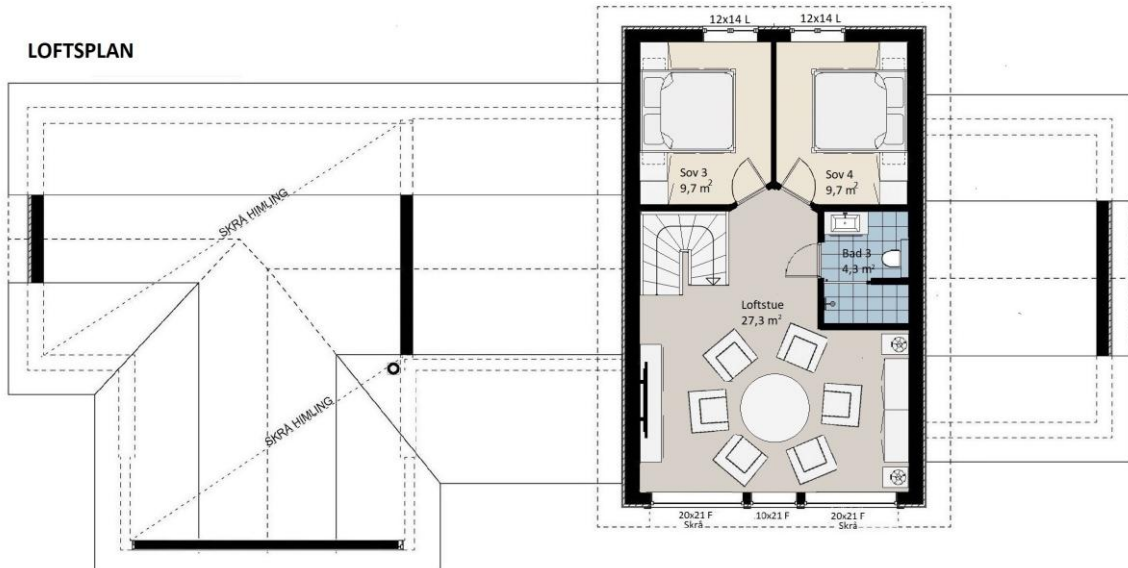
PLANER, FASADER OG SNITT

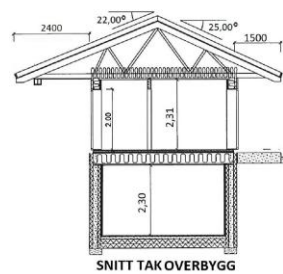
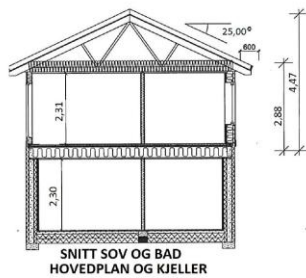
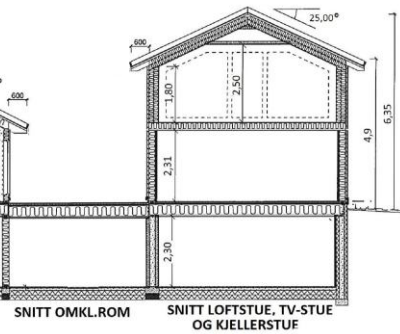
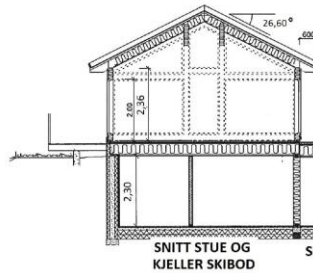
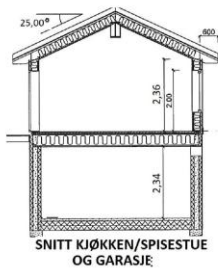
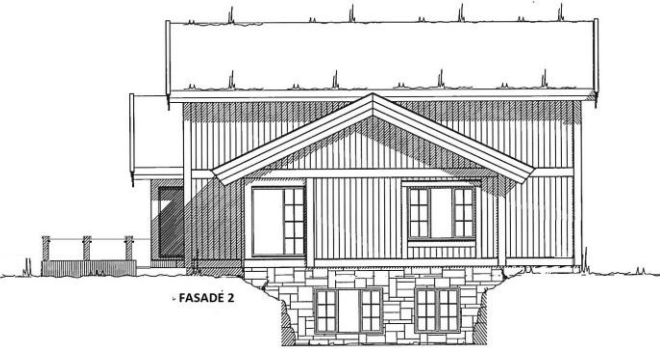
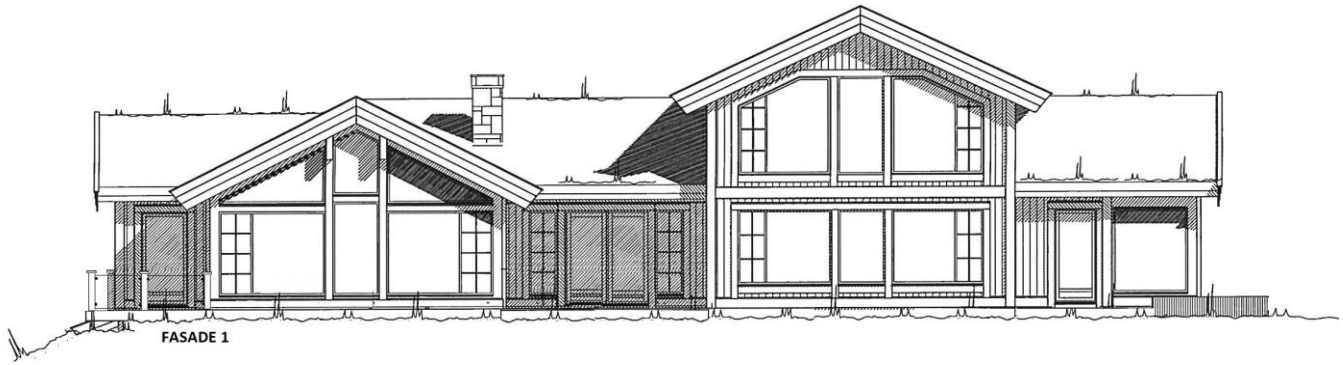


HOVEDPLAN



LOFTSPLAN





Denne tegning er Tiurtoppen Hytter AS' eiendom, og kan ikke overdras til eller benyttes av andre uten skriftlig samtykke fra Tiurtoppen Hytter AS. jfr. Lov om Åndsverk av av 12.05.61.

HOVEDPLAN



Tak overbygd og hyggelig inngangsparti med pardør og skiferkledd vegg..



Stor og romslig entré med WC-rom praktisk plassert nær inngangsdøra.



Fra entréen, på andre siden av mellomgangen, leder en dobbelt glassdør ut til en hyggelig og lun uteplass mot utsiktssiden.



Stue, kjøkken/spisestue sosialt samlet i ett rom på hyttas ene siden. Skrå takvinkler med vinduer fra golv til møne i 2 himmelretninger, trekker fjellnatur og lys inn i rommet og skaper stemninger med naturens og himmelens vekslende farger og lysforhold.

Peisflammene og fjellnatur og utsikten gjennom vinduene nytes fra både stua, spiseplassen og kjøkkenbenken





Fra stua og kjøkken/spisestua mot et åpent areal med TV-stue, 2 soverom, 2 bad, badstue og trapp til loft – og kjellerplanet



TV-stua



Masterrommene med stort soverom og bad.



=

På andre siden av hytta finner du soverom mot fremsiden av hytta og stort bad med badstue mot utsiktssiden



Hyggelig soverom i hjørnet mot fremsiden av hytta.



Badet er oppdelt i 2 soner med servant og klosett på ene siden. Dusj og badstue på andre siden med dør til terrassen



Fra badstua kan du nyte fjell landskapet gjennom badets rommets store vindusflater.





Trapp til loft- og kjellerplanet sentralt plassert ved TV stua



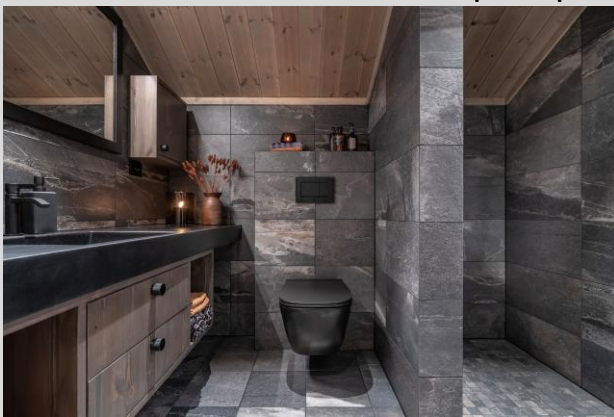
LOFTSPLAN

Stor stue med panoramavinduer mot fjellnatur og himmelen.





Baderommet på loftsplanet mellom stua og soverommene.



2 store soverom på andre siden av lofts planet





KJELLERPLAN

Stor stue i kjellerplanet



Stort bad og vaskerom ved stua



2 soverom på ene siden med adkomst fra stua.



Adkomst til et stort omkleddingsrom på andre siden av stua.



Fra omkleddingsrommet kommer du til rommet som kan benyttes til skioppbevaring og -smøring og treningsutstyr. Herfra er det dør til garasjen og til ytterdør ut.

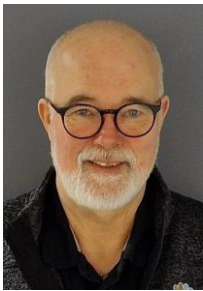




Ønsker du mer informasjon om denne hytta eller andre muligheter?
Ta gjerne kontakt med oss for en hytteprat på

E-post: post@tiurtoppen.no eller tlf. +47 400 34 120

eller kontakt en av oss direkte:



Per Vaaten
Salgsleder/Salg
tomt/hytte utvikling
Tlf. +47 974 91 455
E-post: per@tiurtoppen.no



Hilde Nordberg
Daglig leder/Salg/
prosjektutvikling
Tlf. +47 400 34 121
E-post: hilde@tiurtoppen.no



Trine Ø. Leibniz
Interiørkonsulent/Salg/
prosjektutvikling
Tlf. +47 481 85 690
E-post: trine@tiurtoppen.no



Anders Hagen
Prosjektleder/Salg/
prosjektutvikling
Tlf. +47 951 57 062
E-post: anders@tiurtoppen.no

Hovedkontor:
Elvegata 19
2609 Lillehammer

Salgskontor:
Billingstadsletta 25
1396 Billingstad

E-post: post@tiurtoppen.no
Tlf: +47 400 34120
www.tiurtoppen.no