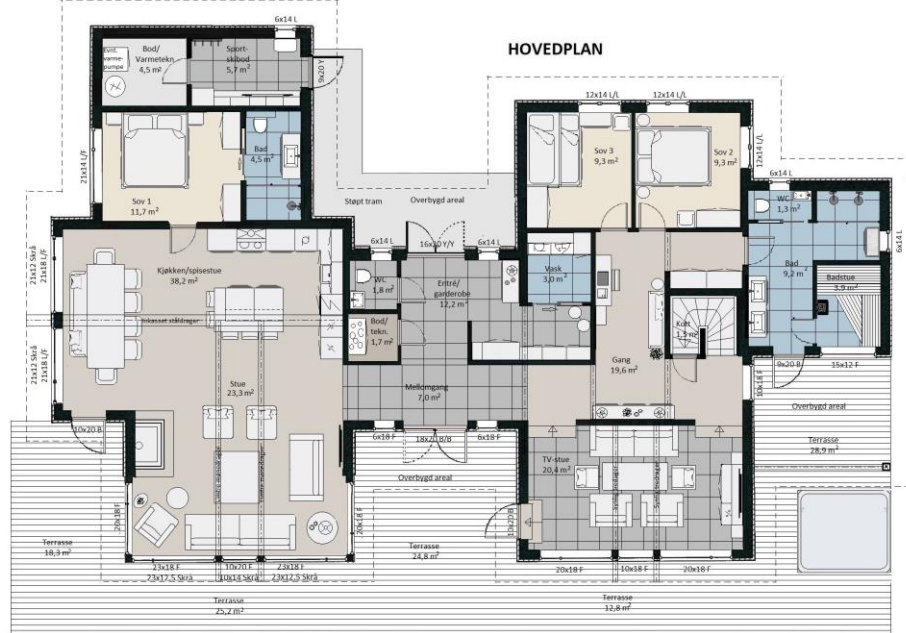


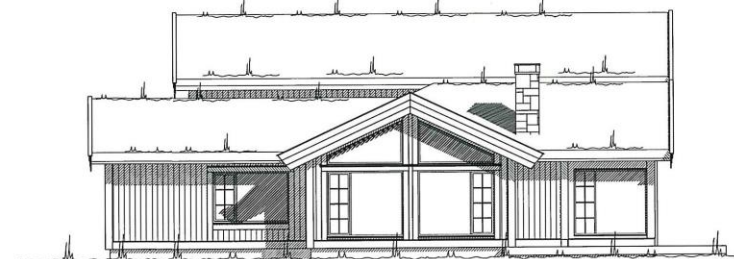
Hytte	TTH Hafjell 269	Sum disp. areal hytte:	269 m ²	Innredet, oppvarmet areal:	269 m ²	Innredet, ikke-oppv. areal:	0 m ²	Uinnredet ikke-oppv. areal:	0 m ²
		Antall soverom:	5	Antall sengeplasser:	11	Antall bad + WC:	3+1	Åpent overbygd areal	14 m ²
BRA ^{*)} : hytte:	269 m ²	BYA:	244 m ²	Hovedplan oppvarmet BRA ^{*)} :	199 m ²	Kjellerplan oppvarmet BRA ^{*)} :	0 m ²	Loftsplan golvareal- ikke BRA ^{*)} :	0 m ²
BRA ^{*)} : oppvarmet areal:	269 m ²	Største lengde hytte:	23,0 m	Hovedplan ikke-oppv. BRA ^{*)} :	0 m ²	Kjellerplan ikke-oppv. BRA ^{*)} :	0 m ²	Loftsplan BRA ^{*)} :	70 m ²
BRA ^{*)} : ikke-oppvarmet areal	0 m ²	Største bredde hytte:	14,6 m	Hovedplan Sum BRA ^{*)} :	199 m ²	Kjellerplan Sum BRA ^{*)} :	0 m ²	Loftsplan Sum areal:	70 m ²

Se flere muligheter, tegninger og bilder: <https://tiertoppen.no/geilo1/>

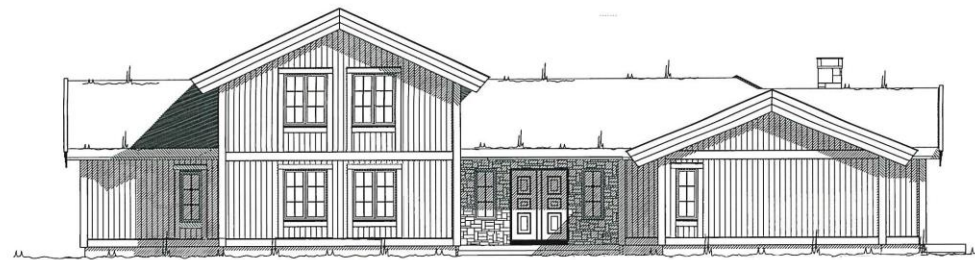
^{*)}BRA: Definisjon og beregning iht NS3940



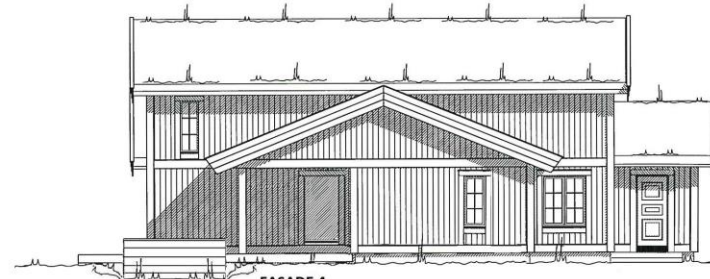
FASADE 1



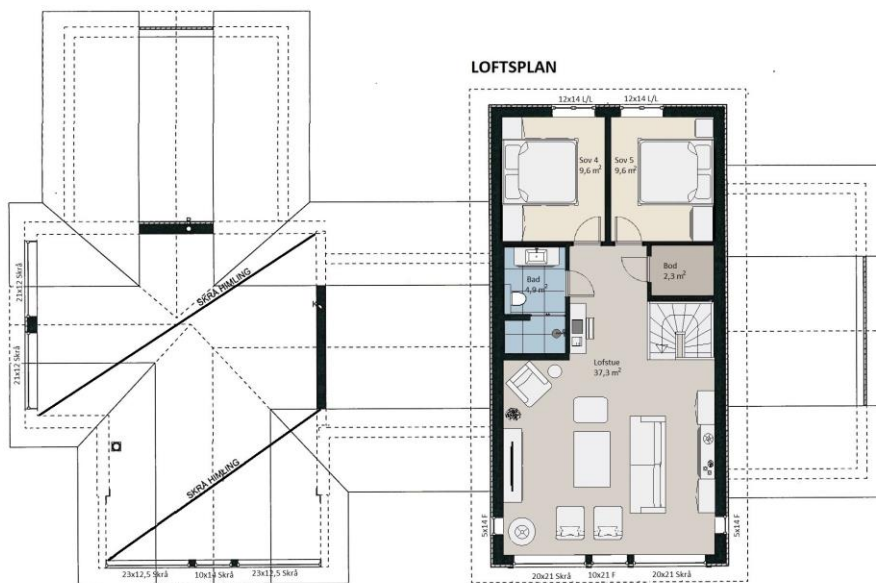
FASADE 2

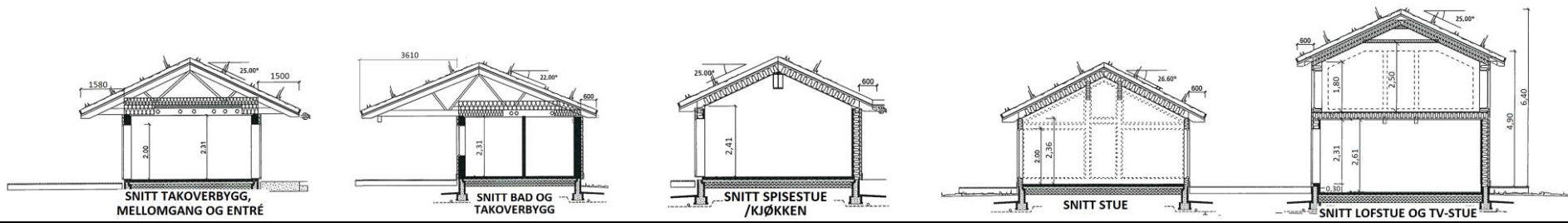


FASADE 3



FASADE 4





Denne tegning er Tiurtoppen Hytter AS' eiendom, og kan ikke overdras til eller benyttes av andre uten skriftlig samtykke fra Tiurtoppen Hytter AS. jfr. Lov om Åndsverk av 12.05.61.

ILLUSTRASJONER

