

<b>BRA:</b>	<b>152 m<sup>2</sup></b>	<b>GUA:</b>	<b>200 m<sup>2</sup></b>	<b>BYA:</b>	<b>183 m<sup>2</sup></b>	<b>Overbygd uteareal</b>	<b>14 m<sup>2</sup></b>
<b>Soverom</b>	<b>3 (5)</b>	<b>Sengeplasser</b>	<b>8 (10)</b>	<b>Bad /Wc</b>	<b>3 (4)</b>	<b>Stuer</b>	<b>2 (3)</b>



AREALER						Største lengde:	21,0 m	
Hovedplan:	BRA-i	146 m <sup>2</sup>	BRA-e	6 m <sup>2</sup>	Sum BRA H.plan	152 m <sup>2</sup>	Største bredde:	13,0 m
Lofts plan:	BRA	0 m <sup>2</sup>	ALH	48 m <sup>2</sup>	Sum GUA Loftsplan	48 m <sup>2</sup>	Mønehøyde: **)	5,6 m
Sum arealer:	BRA	152 m <sup>2</sup>	ALH*)	48 m <sup>2</sup>	Sum GUA hytte*)	200 m <sup>2</sup>	***) Mønehøyde i.f.h.t. gjennomsnittlig terreng.	

\*) ALH = Arealer med lav takhøyde. GUA = Sum golvareal (BRA + ALH)

### TTH Geilo 3–200 en hytte med store oppholdsrom og plass til mange.

Med to romslige stuer, fem soverom, 4 bad/wc-rom og 10 sengeplasser er dette en hytte skapt for dem som ønsker sjenerøse rammer, fleksibilitet og et høyt nivå av velvære – enten man er to eller mange, ung eller eldre.

#### Hovedplan:

Oppholdsrommet består av stor stue, spisestue og kjøkken – alle med åpne skrå himlinger i to møneretninger og store vindusflater som slipper inn fjellutsikt og himmel. I tillegg har rommet en egen liten TV-stue plassert mellom spiseplassen og kjøkkenet. Den sosiale planløsningen gir utsikt og nærhet til peisens flammer fra både stue, kjøkken og spiseplass. Kjøkkenet byr på rikelig med arbeidsplass og gode soner for både matlaging og sosialt samvær. Fra spisestuen går man rett ut på en terrasse tilpasset for spiseplass og grill, perfekt for måltider med utsikt til fjellandskapet.

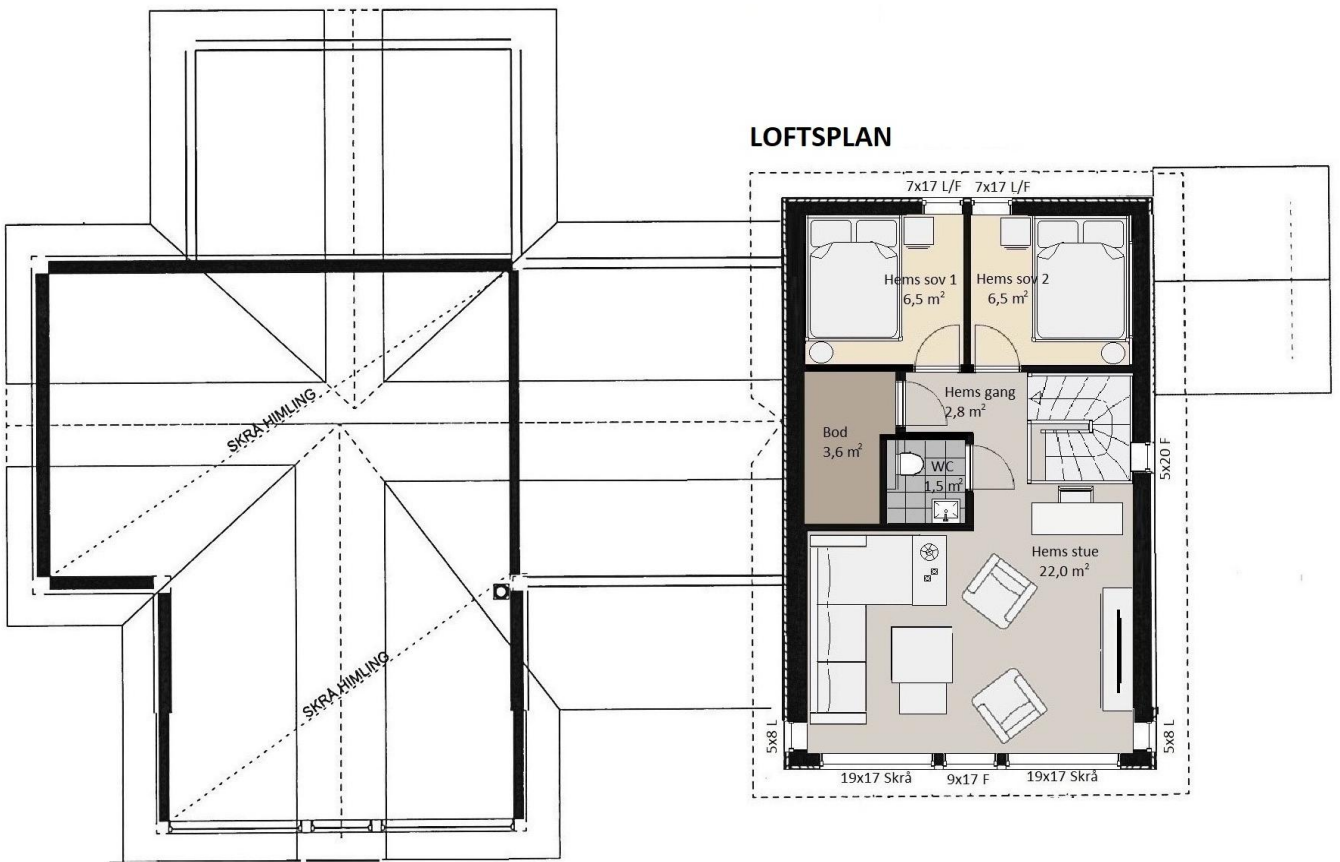
På fremsiden finner du en utvending bod og dels overbygd, lunt inngangsparti med praktisk tilgang til vaskerom, som også har dør innenfra. Doble inngangsdører leder inn til en romslig entré med avdelt garderobesrom og wc-vaskerom. Videre åpner det seg en lun dels overbygd uteplass på utsiktssiden.

Soveromsavdelingen med 3 soverom og 2 bad samlet på ene siden av hytta. Masteravdelingen ligger avskjermert mot utsikten og byr på soverom, privat bad og direkte adkomst ut. 2 soverom mot andre siden av hytta, felles bad, bod og trapp til lofts planets stue, soverom og wc-rom.

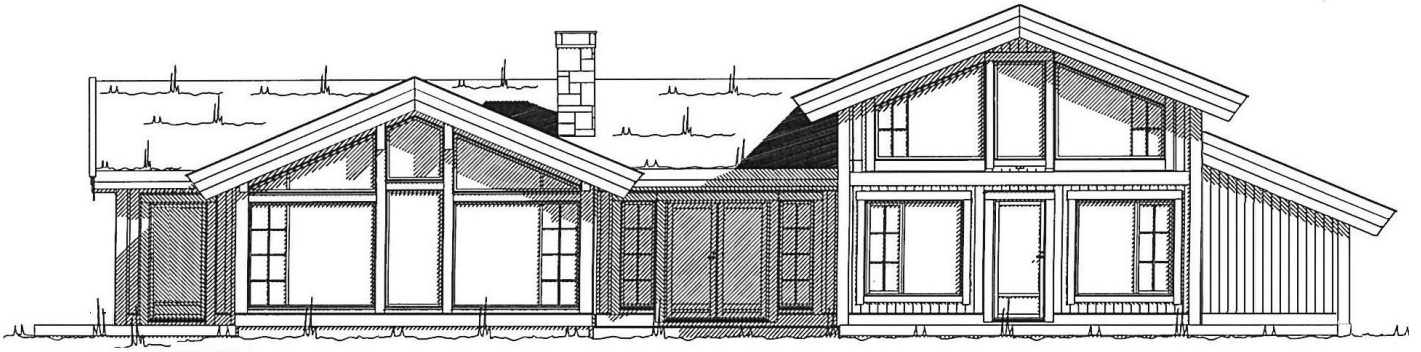
#### Lofts plan:

Lofts planet byr på en intim og stemningsfull stue med panoramavinduer mot utsikten – et perfekt sted for å trekke seg tilbake og nyte fjell himmelens skiftende lys. I tillegg har lofts planet 2 soverom mot fremsiden av hytta, Wc rom og en bod.

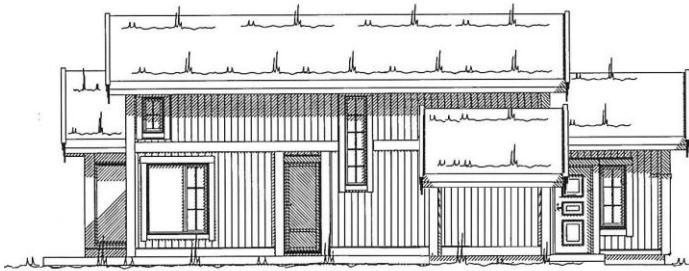
# Plantegninger



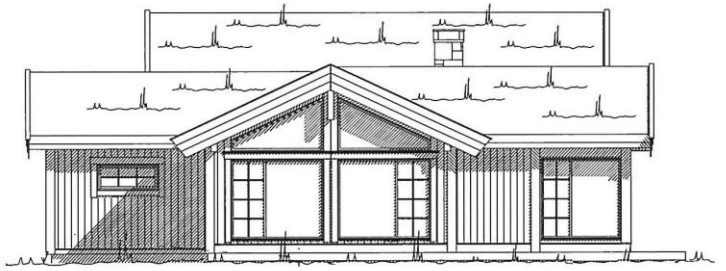
# Tegninger fasader og snitt



FASADE 1



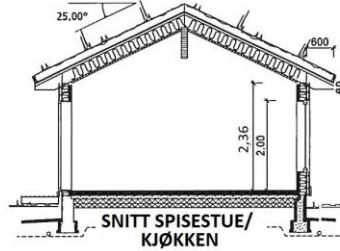
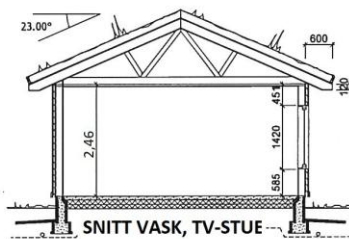
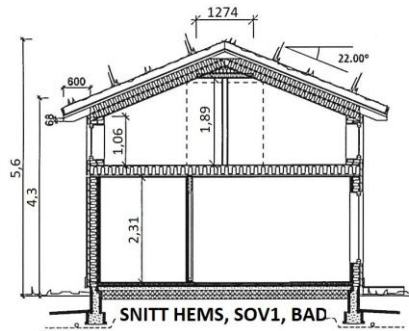
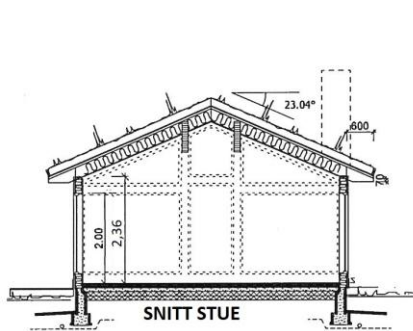
FASADE 4



FASADE 2



FASADE 3



Denne tegning er Tiurtoppen Hytter AS' eiendom, og kan ikke overdras til eller benyttes av andre uten skriftlig samtykke fra Tiurtoppen Hytter AS. jfr. Lov om Åndsverk av av 12.05.61.

## HOVEDPLAN

Fremsiden av hytta med utvendig bod på ene siden, overbygd inngangsparti og vaskerom på andre siden.



Hyggelig inngangsparti med skiferkledd vegg og dobbel inngangsdør. Vaskerommet med adkomst utenfra har også dør direkte inn til hyttas oppholdsrom.



Entréen med Wc rom på ene siden og avdelt garderobe rom på andre siden. Dobbelt balkongdør til lun, dels overbygd terrasse på utsiden ønsker deg velkommen inn.



**Garderoberommet og WC rommet ved entréen.**



**Stue, spisestue og kjøkken samlet på hyttas ene side. Terrasse utenfor med dør fra spisestua.**



**Oppholdsrommet med stue og spisestue/kjøkken med lufting åpen skrå himling i 2 møneretninger og store vindusflater.**





Avdelt rom for TV og daybed mellom kjøkken og spiseplass. Fra TV-rommet har videre dør inn til vaskerommet.



Spisestua og kjøkkenet plassert i egne åpne «soner». Spisestua i en vinkel som har mulighet for spisebord til mange. Kjøkkenet er visuelt adskilt med bæresøyler inntil kjøkkenøya.



Soveromsavdelingen og stua på loftplanet på andre siden av hytta.



Soveromsgangen med 3 soverom, 2 bad, trapp til loftplanet med innbygd kott. Vindu i trappeløpet og balkongdør slipper dagslys inn i gangen.



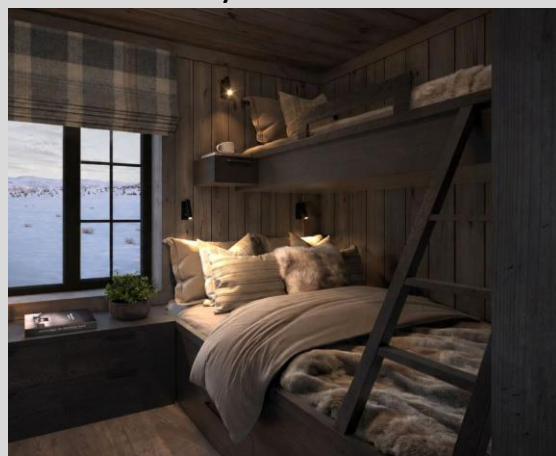
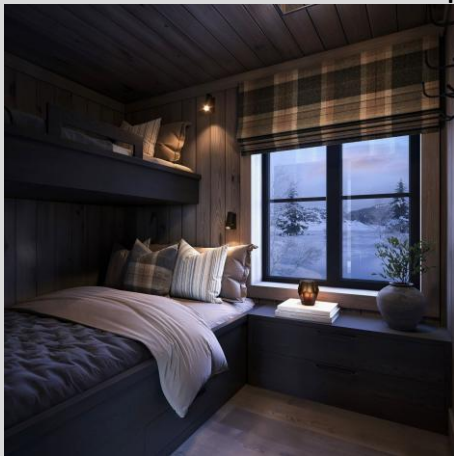
**Mastersoverrommet mot utsiktssiden har store vindusflater til 2 sider mot senga og dør ut.**



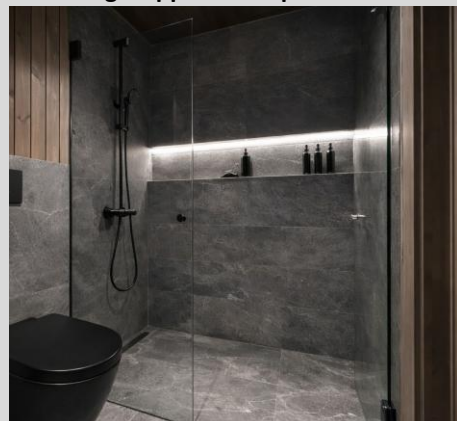
**Masterbadet har badekar der fjellnaturen kan nytes i varmt bad.**



**2 soverom er plassert mot fremsiden av hytta.**



**Fellesbadet med adkomst fra gangen, nær soverommene og trappa til loftsplanet.**



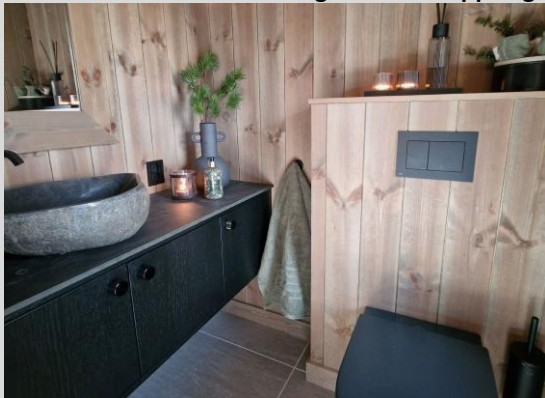


## LOFTSPLAN

Stemningsfull stue på loftsplanet med store vindusflater mot fjellnatur og himmelen.



Wc rom og bod ved trappa og 2 like soverom mot fremsiden av hytta.

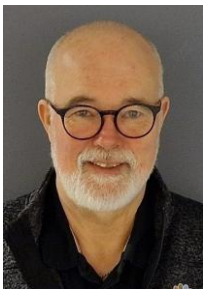




Ønsker du mer informasjon om denne hytta eller andre muligheter?  
Ta gjerne kontakt med oss for en hytteprat på

E-post: [post@tiurtoppen.no](mailto:post@tiurtoppen.no) eller tlf. +47 400 34 120

eller kontakt en av oss direkte:



Per Vaaten  
Salgsleder/Salg  
tomt/hytte utvikling  
Tlf. +47 974 91 455  
E-post: [per@tiurtoppen.no](mailto:per@tiurtoppen.no)



Hilde Nordberg  
Daglig leder/Salg/  
prosjektutvikling  
Tlf. +47 400 34 121  
E-post: [hilde@tiurtoppen.no](mailto:hilde@tiurtoppen.no)



Trine Ø. Leibniz  
Interiørkonsulent/Salg/  
prosjektutvikling  
Tlf. +47 481 85 690  
E-post: [trine@tiurtoppen.no](mailto:trine@tiurtoppen.no)



Anders Hagen  
Prosjektleder/Salg/  
prosjektutvikling  
Tlf. +47 951 57 062  
E-post: [anders@tiurtoppen.no](mailto:anders@tiurtoppen.no)

**Hovedkontor:**  
Elvegata 19  
2609 Lillehammer

**Salgskontor:**  
Billingstadsletta 25  
1396 Billingstad

**E-post: [post@tiurtoppen.no](mailto:post@tiurtoppen.no)**  
**Tlf: +47 400 34120**  
**[www.tiurtoppen.no](http://www.tiurtoppen.no)**