

BRA:	129 m²	GUA:	176 m²	BYA:	154 m²	Overbygd uteareal	6 m²
Soverom	3 (5)	Sengeplasser	8 (10)	Bad + Wc	2+1	Stuer	1(2)



AREALER						Største lengde:	17,9 m	
Hovedplan:	BRA-i	121 m ²	BRA-e	8 m ²	Sum BRA H.plan	129 m ²	Største bredde:	11,0 m
Lofts plan:	BRA	0 m ²	ALH	47 m ²	Sum GUA Loftsplan	47 m ²	Mønehøyde: *)	5,5 m
Sum arealer:	BRA	129 m ²	ALH	47 m ²	Sum GUA hytte	176 m ²	*) Mønehøyde i.f.h.t. gjennomsnittlig terreng.	

TTH Geilo 3–176 – en gjennomført hytte hvor arealeffektiv planløsning, komfort og kvalitet møtes.

Med to stuer, fem soverom, 3 bad/wc-rom og 10 sengeplasser er dette en hytte skapt for dem som ønsker sjenerøse rammer, fleksibilitet og et høyt nivå av velvære – enten man er to eller mange, ung eller eldre. =

Hovedplan:

Oppholdsrommet består av stor stue, romslig spisestue og et stort kjøkken – alle med åpne skrå himlinger i to møneretninger og store vindusflater som slipper inn fjellutsikt og himmel. Den sosiale planløsningen gir utsikt og nærhet til peisens flammer fra både stue, kjøkken og spiseplass. Det store kjøkkenet byr på rikelig med arbeidsplass og gode soner for både matlaging og sosialt samvær. Fra spisestuen går man rett ut på en terrasse med spiseplass og grill, perfekt for måltider med utsikt til fjellandskapet.

Ved inngangen finner du et dels overbygd, lunt inngangsparti med praktisk tilgang til bod. Doble inngangsdører leder inn til en romslig entré med avdelt og åpent garderobesrom og wc-vaskerom. Videre åpner det seg en lun uteplass på utsiktssiden, hvor peisflammer og fjellro setter stemningen for start på hyttelivet og avslappende kvelder.

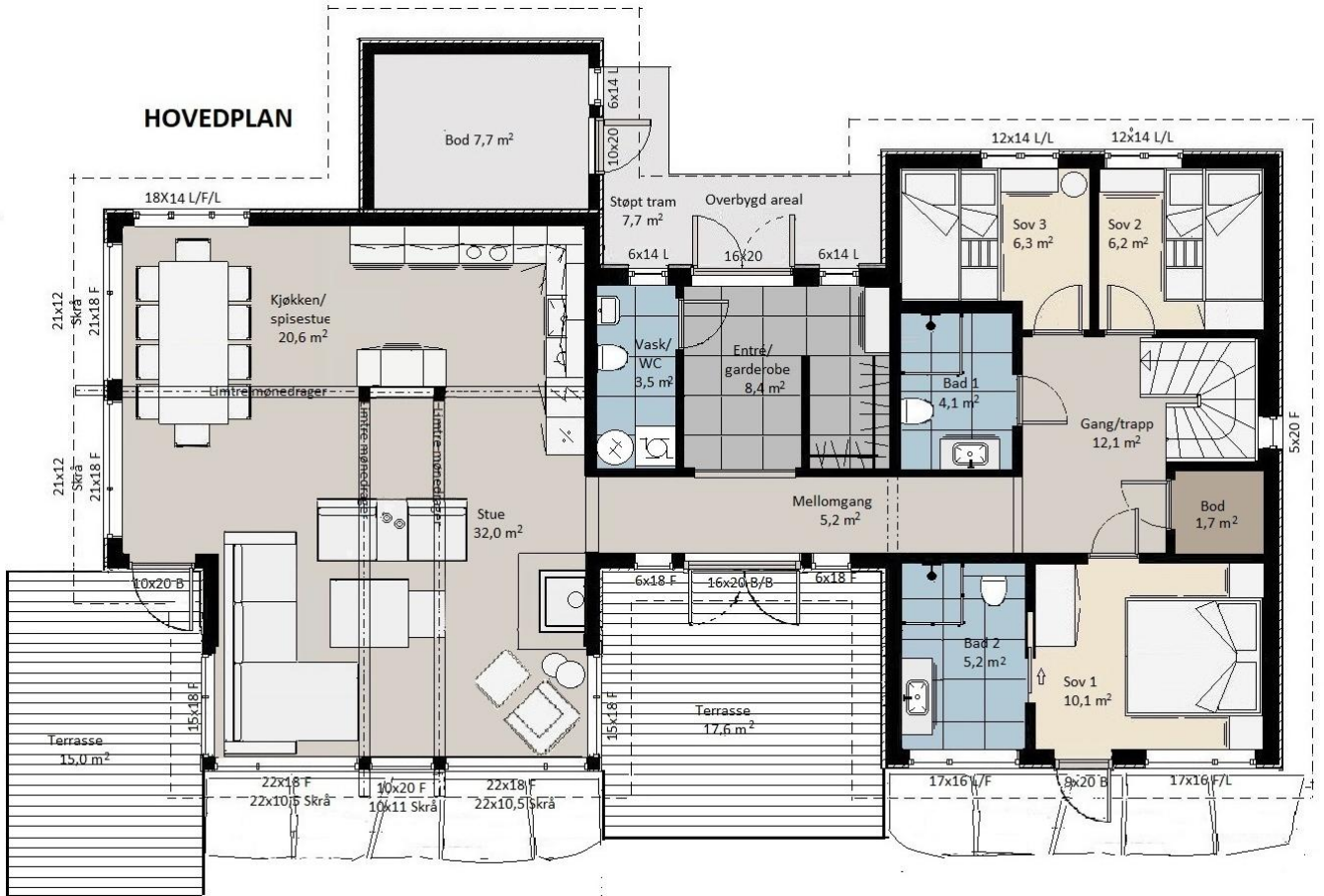
Soveromsavdelingen med 3 soverom og 2 bad samlet på ene siden av hytta. Masteravdelingen ligger avskjermet mot utsikten og byr på soverom, privat bad og direkte adkomst til terrasse. 2 soverom mot andre siden av hytta, felles bad, bod og trapp til hemsens stue og soverom. .

Lofts plan:

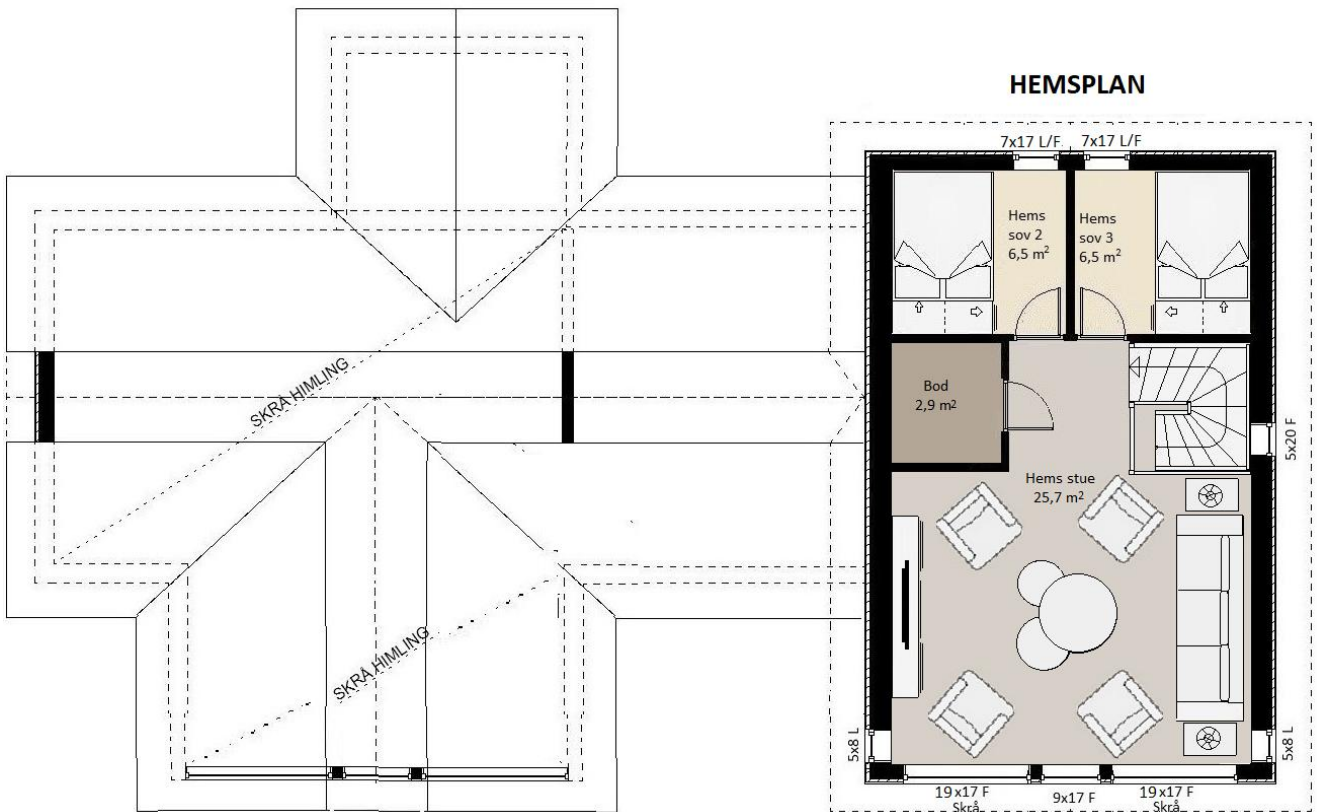
Hemsen på lofts planet byr på en intim og stemningsfull stue med panoramavinduer mot utsikten – et perfekt sted for å trekke seg tilbake og nyte fjell himmelens skiftende lys. I tillegg har loftsplanet 2 soverom mot fremsiden av hytta og en praktisk bod.

Plantegninger

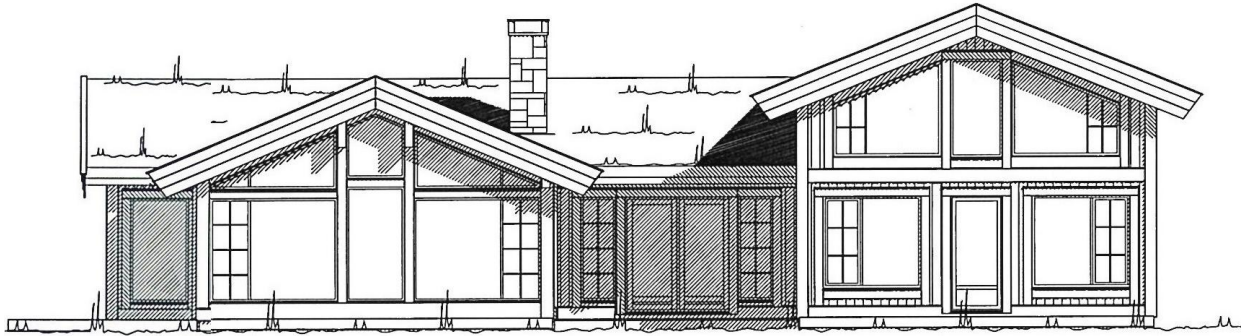
HOVEDPLAN



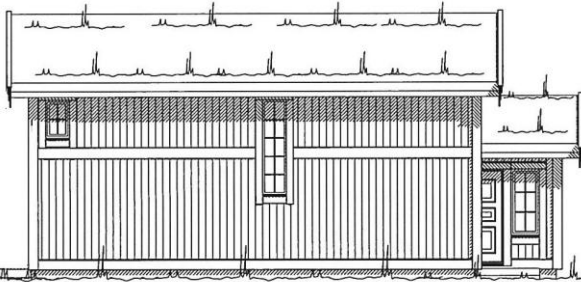
HEMSPLAN



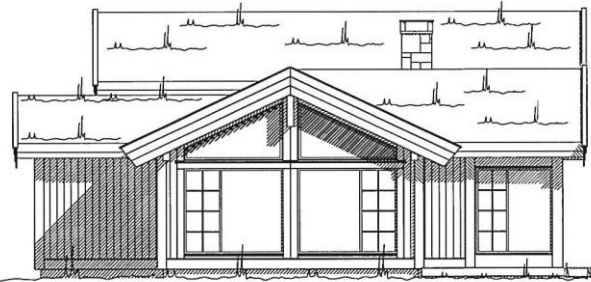
Tegninger fasader og snitt



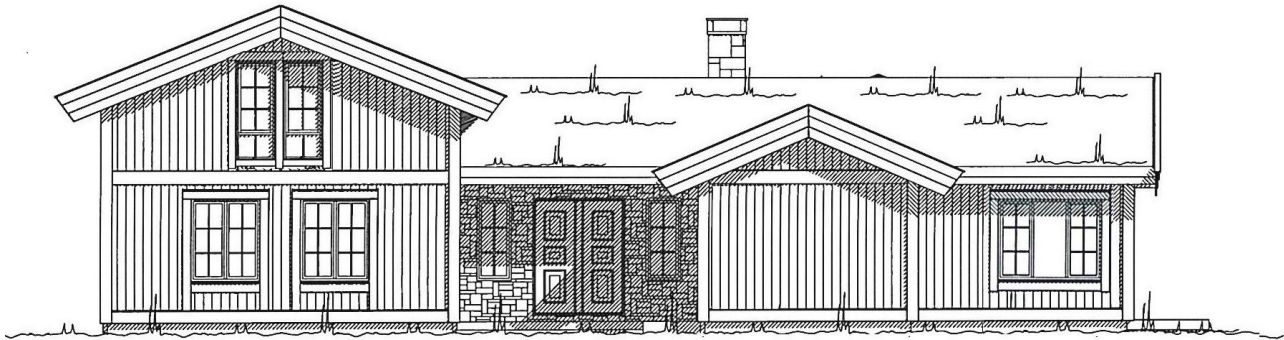
FASADE 1



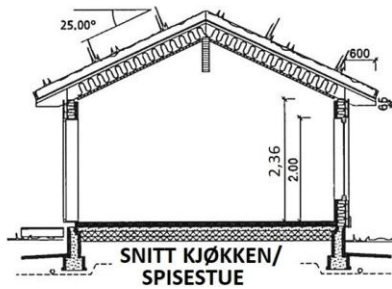
FASADE 4



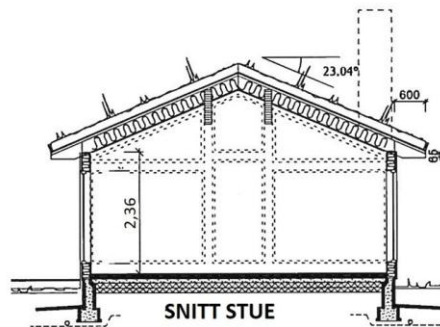
FASADE 2



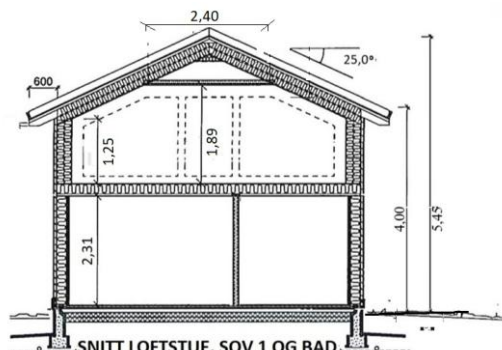
FASADE 3



SNITT KJØKKEN/
SPISESTUE



SNITT STUE



SNITT LOFTSTUE, SOV 1 OG BAD

Denne tegning er Tiurtoppen Hytter AS' eiendom, og kan ikke overdras til eller benyttes av andre uten skriftlig samtykke fra Tiurtoppen Hytter AS. jfr. Lov om Åndsverk av av 12.05.61.

HOVEDPLAN *(bilder fra tilsvarende hytter)*

Overbygd inngangsparti med skiferkledd vegg og pardør som inngangsdør. Utvendig bod ved hyttas hovedinngang.



Romslig entré med mye garderobeplass – som adskilt åpent garderoberom eller innredet med garderobeskap.

Vask/Wc praktisk plassert med adkomst nær inngangsdøra.

Åpent fra entréen til en lun og hyggelig uteplass med mulighet for å nyte solnedgang rundt et peisbord.



Stue, spisestue og kjøkken samlet på hyttas ene side. Terrasse utenfor med dør fra spisestua.



Stue og spisestue/kjøkkenet med lufting åpen skrå himling i 2 møneretninger og store vindusflater.



Spisestua og kjøkkenet plassert i egne åpne «soner». Spisestua i en vinkel som har mulighet for spisebord til mange. Kjøkkenet er visuelt adskilt med bæresøyler inntil kjøkkenøya.



Praktisk kjøkken med mange skap og skuffer og godt med arbeidsplass ved benken.



Fra spisebordet har du sikt til både stuas panoramavinduer og flammene i peisen.



Lun uteplass utenfor mellomgangen hvor du kan nyte stemningen fra peisbordets flammer og fjellnaturen.



Soveromsavdeling på andre siden av mellomgangen med 3 soverom, 2 bad, bod og trapp til hemsen.



Master avdelingen med soverom og bad plassert på utsiktssiden. Soverommet har store vinduer hvor fjellnaturen kan nytes fra senga. Dør til terrassen utenfor for en privat og rolig morgenkaffe.



2 soverom mot fremsiden av hytte tilpasset for familiekøyer.



Fellesbadet i soveromsgangen.



HEMSEN *(bilder fra tilsvarende hytter)*

Hemsen tilbyr hyggelig TV- stue med panoramautsikt. 2 soverom og bod



Den romslig TV stua mot utsiktssiden med plass til mange.



2 Soverom på hemsen med mulighet for dobbeltsenger og garderobe.

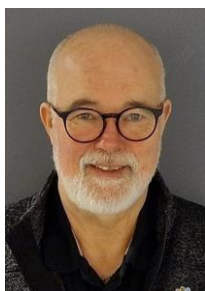


Tilsvarende hytte med påbygd ekstra bod utvendig.

Ønsker du mer informasjon om denne hytta eller andre muligheter?
Ta gjerne kontakt med oss for en hytteprat på

E-post: post@tiurtoppen.no eller tlf. +47 400 34 120

eller kontakt en av oss direkte:



Per Vaaten
Salgsleder/Salg
tomt/hytte utvikling
Tlf. +47 974 91 455
E-post: per@tiurtoppen.no



Hilde Nordberg
Daglig leder/Salg/
prosjektutvikling
Tlf. +47 400 34 121
E-post: hilde@tiurtoppen.no



Trine Ø. Leibniz
Interiørkonsulent/Salg/
prosjektutvikling
Tlf. +47 481 85 690
E-post: trine@tiurtoppen.no



Anders Hagen
Prosjektleder/Salg/
prosjektutvikling
Tlf. +47 951 57 062
E-post: anders@tiurtoppen.no

Hovedkontor:
Elvegata 19
2609 Lillehammer

Salgskontor:
Billingstadsletta 25
1396 Billingstad

E-post: post@tiurtoppen.no
Tlf: +47 400 34120
www.tiurtoppen.no