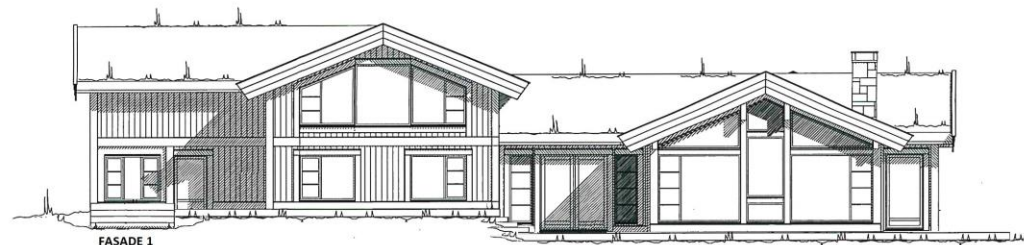
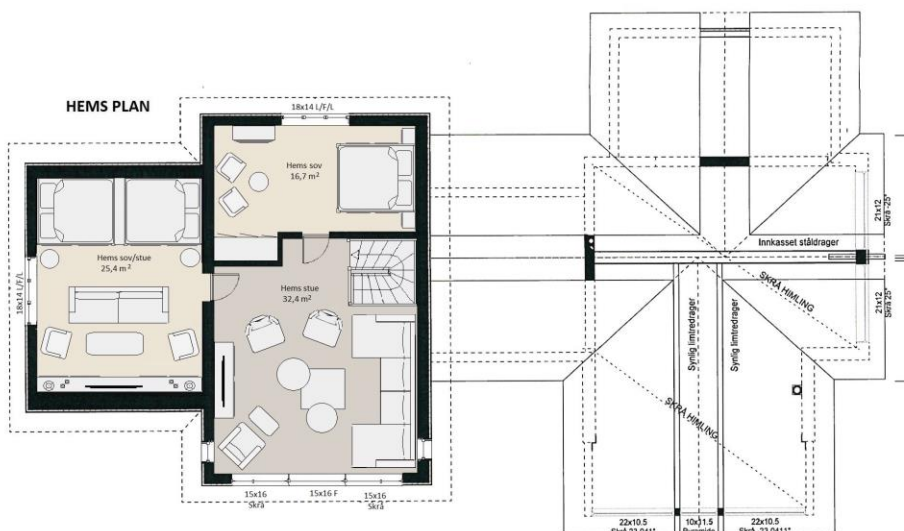


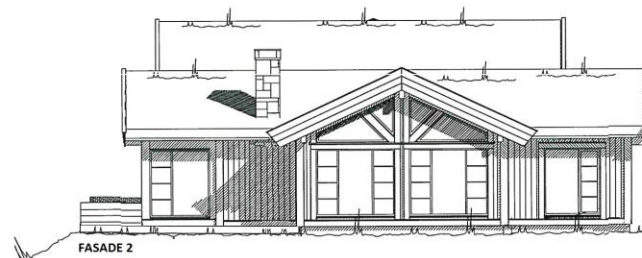
Hytte	TTH Geilo 1-251	Sum disp. areal hytte:	251 m ²	Innredet, oppvarmet areal:	174 m ²	Innredet, ikke-oppv. areal:	0 m ²	Uinnredet ikke-oppv. areal:	0 m ²
		Antall soverom:	3+2	Antall sengeplasser:	7+6	Antall bad + WC:	3+1	Åpent overbygd uteareal	2 m ²
BRA ^{*)} hytte:	174 m ²	BYA:	201 m ²	Hovedplan oppvarmet BRA ^{*)} :	174 m ²	Kjellerplan oppvarmet BRA ^{*)} :	0 m ²	Loftspan golvareal- ikke BRA ^{*)} :	77 m ²
BRA ^{*)} oppvarmet areal:	174 m ²	Største lengde hytte:	22,4 m	Hovedplan ikke-oppv. BRA ^{*)} :	0 m ²	Kjellerplan ikke-oppv. BRA ^{*)} :	0 m ²	Loftspan BRA ^{*)} :	0 m ²
BRA ^{*)} ikke-oppvarmet areal:	0 m ²	Største bredde hytte:	12,9 m	Hovedplan Sum BRA ^{*)} :	174 m ²	Kjellerplan Sum BRA ^{*)} :	0 m ²	Loftspan Sum areal:	77 m ²

Se flere muligheter, tegninger og bilder: <https://tiurtoppen.no/geilo-1/>

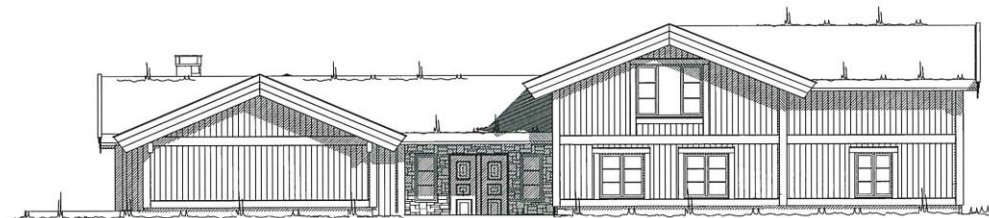
^{*)}BRA: Definisjon og beregning ihht NS3940



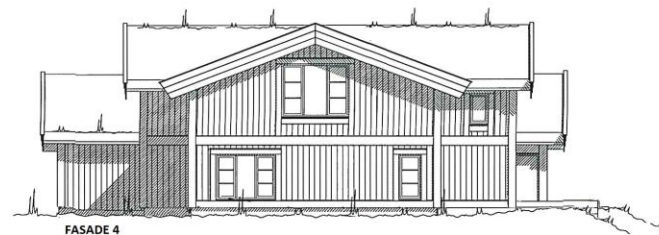
FASADE 1



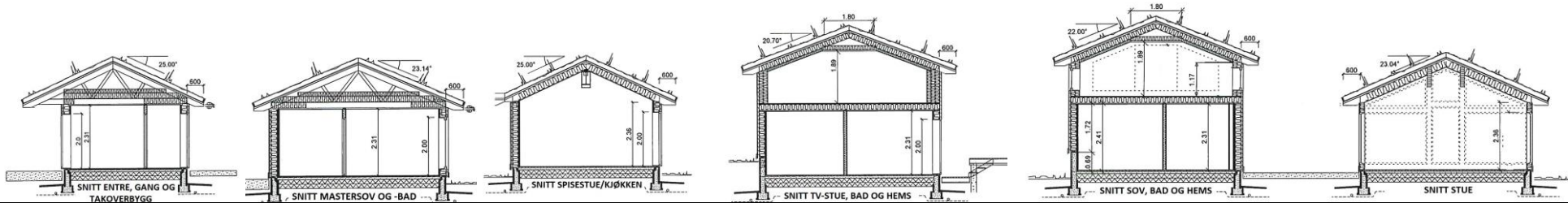
FASADE 2



FASADE 3



FASADE 4



Denne tegning er Tiurtoppen Hytter AS' eiendom, og kan ikke overdras til eller benyttes av andre uten skriftlig samtykke fra Tiurtoppen Hytter AS. jfr. Lov om Åndsverk av 12.05.61.

ILLUSTRASJONER

