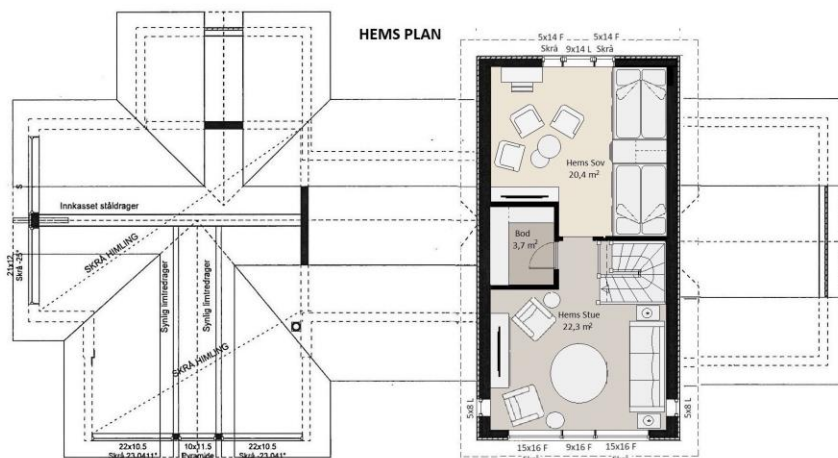
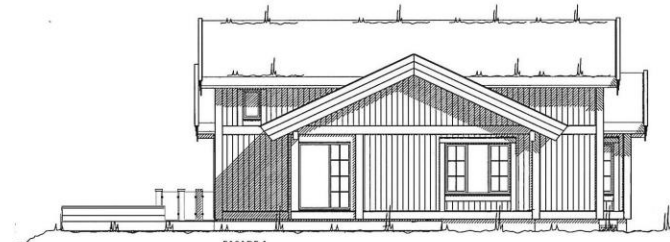
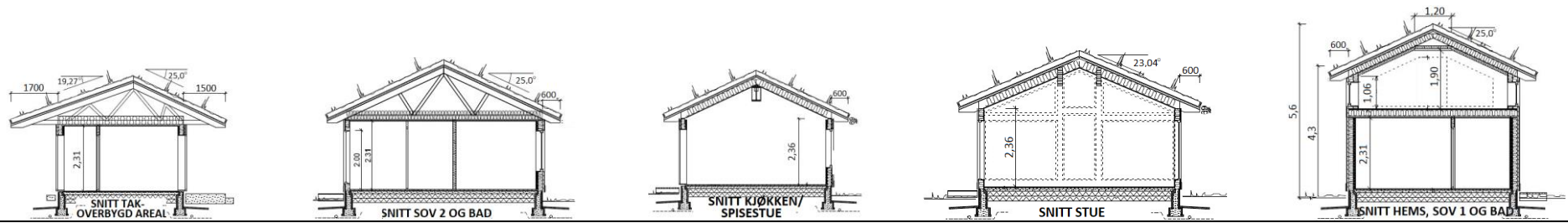


Hytte Geilo 1-206	Sum disp. areal hytte: 206 m ²	Innredet, oppvarmet areal: 149 m ²	Innredet, ikke-oppv. areal: 10 m ²	Uinnredet ikke-oppv. areal: 0 m ²
BRA *) hytte: 159 m ²	Antall soverom: 4+1	Antall sengeplasser: 10+4	Antall bad + WC: 3+1	Åpent overbygd utareal: 5 m ²
BRA *) oppvarmet areal: 149 m ²	BYA: 186 m ²	Hovedplan oppvarmet BRA *): 149 m ²	Kjellerplan oppvarmet BRA *): 0 m ²	Loftsplan golvareal- ikke BRA *): 47 m ²
BRA *) ikke-oppvarmet areal: 10 m ²	Største lengde hytte: 21,6 m	Hovedplan ikke-oppv. BRA *): 10 m ²	Kjellerplan ikke-oppv. BRA *): 0 m ²	Loftsplan BRA *): 0 m ²
	Største bredde hytte: 11,2 m	Hovedplan Sum BRA *): 159 m ²	Kjellerplan Sum BRA *): 0 m ²	Loftsplan Sum areal: 47 m ²

Se flere muligheter, tegninger og bilder: <https://tiertoppen.no/geilo-1/>

*)BRA: Definisjon og beregning ihht NS3940





Denne tegning er Tiurtoppen Hytter AS' eiendom, og kan ikke overdras til eller benyttes av andre uten skriftlig samtykke fra Tiurtoppen Hytter AS. jfr. Lov om Åndsverk av 12.05.61.

ILLUSTRASJONER

