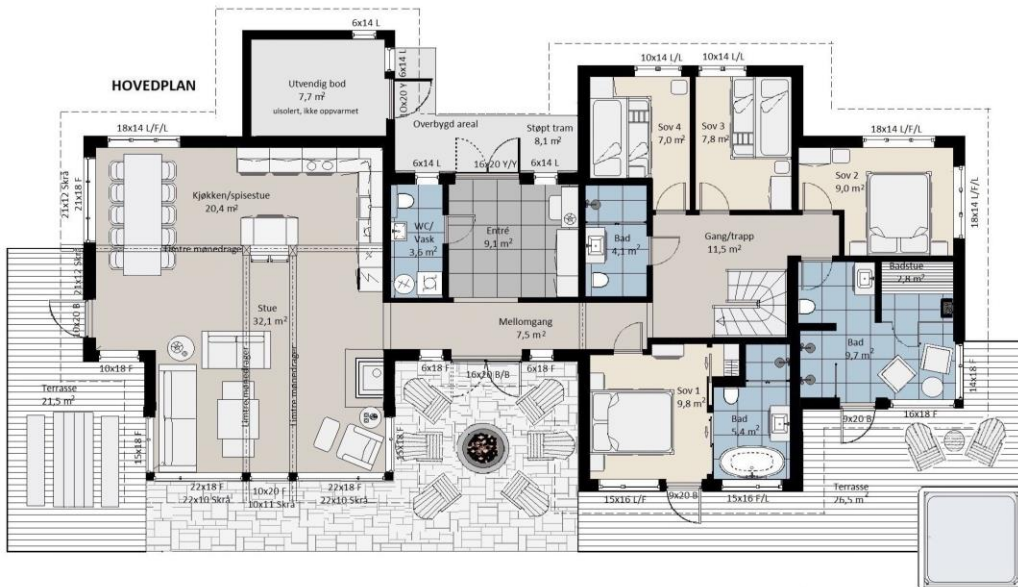


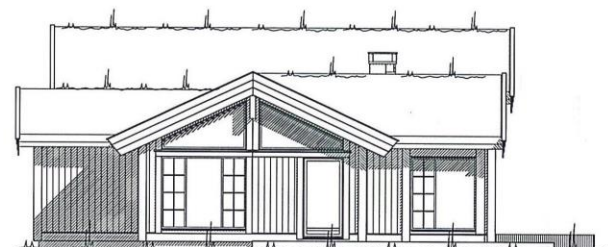
Hytte Geilo 1-202	Sum disp. areal hytte: 202 m ²	Innredet, oppvarmet areal: 147 m ²	Innredet, ikke-oppv. areal: 0 m ²	Uinnredet ikke-oppv. areal: 8 m ²
BRA*) hytte: 155 m ²	Antall soverom: 4+1	Antall sengeplasser: 10+4	Antall bad + WC: 3+1	Åpent overbygd uteareal: 3 m ²
BRA*) oppvarmet areal: 147 m ²	BYA: 181 m ²	Hovedplan oppvarmet BRA*): 147 m ²	Kjellerplan oppvarmet BRA*): 0 m ²	Loftsplan golvareal- ikke BRA*): 47 m ²
BRA*) ikke-oppvarmet areal: 8 m ²	Største lengde hytte: 21,6 m	Hovedplan ikke-oppv. BRA*): 8 m ²	Kjellerplan ikke-oppv. BRA*): 0 m ²	Loftsplan BRA*): 0 m ²
	Største bredde hytte: 11,0 m	Hovedplan Sum BRA*): 155 m ²	Kjellerplan Sum BRA*): 0 m ²	Loftsplan Sum areal: 47 m ²

Se flere muligheter, tegninger og bilder: <https://tiuertoppen.no/geilo-1/>

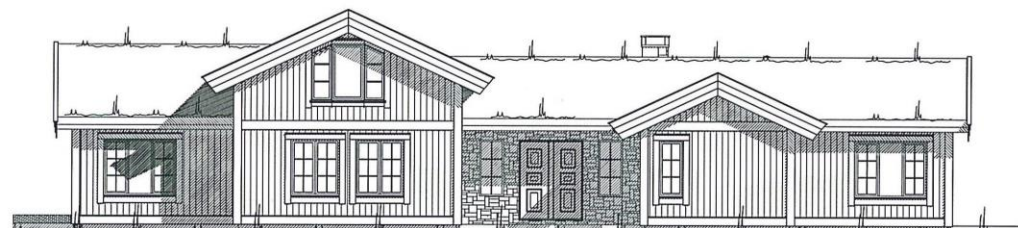
*)BRA: Definisjon og beregning ihht NS3940



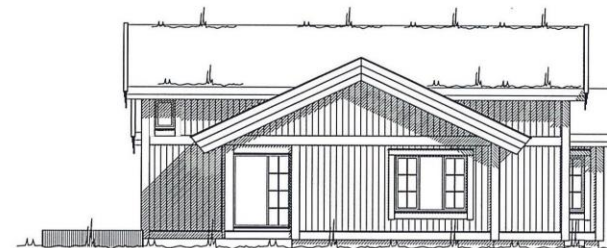
FASADE 1



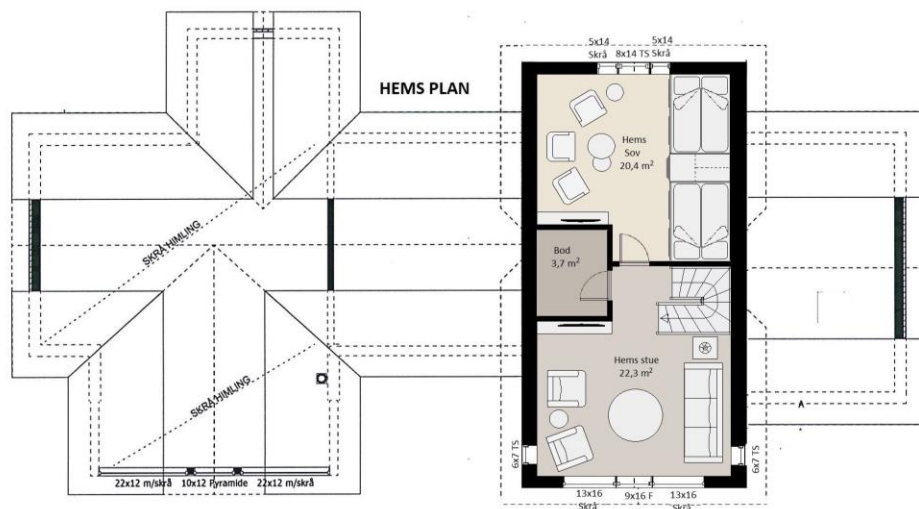
FASADE 2

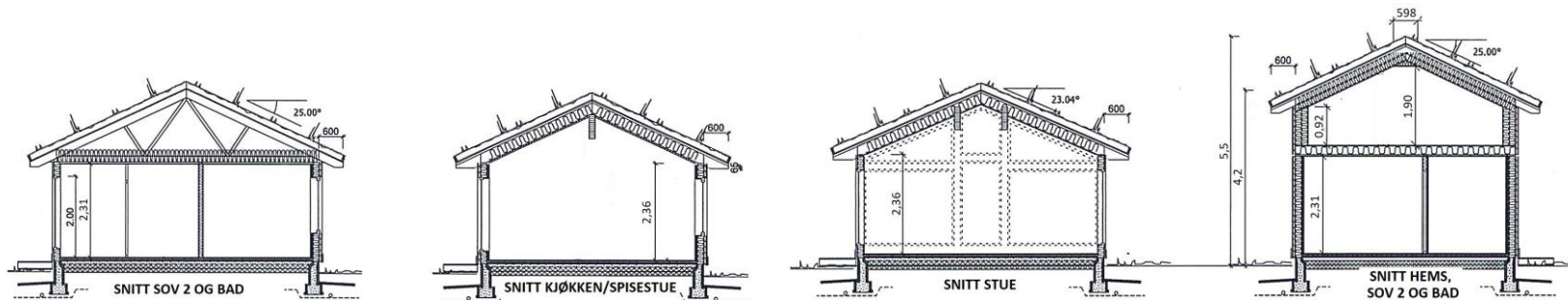


FASADE 3



FASADE 4





Denne tegning er Tiurtoppen Hytter AS' eiendom, og kan ikke overdras til eller benyttes av andre uten skriftlig samtykke fra Tiurtoppen Hytter AS. jfr. Lov om Åndsverk av 12.05.61.

ILLUSTRASJONER

